

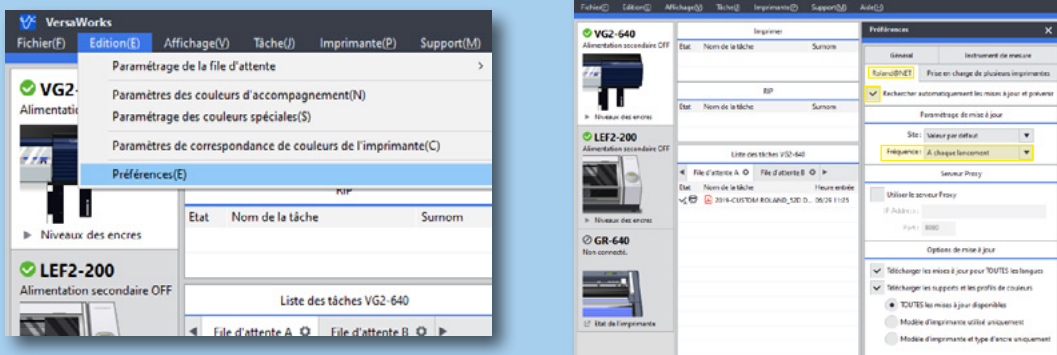
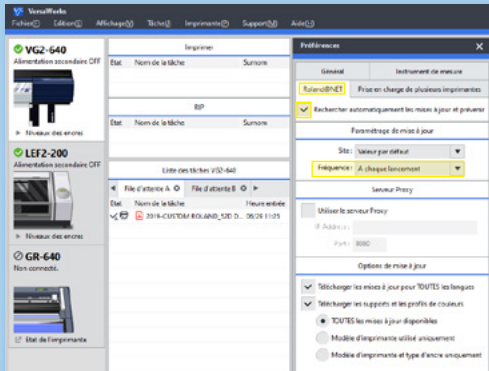
# Ne manquez pas **les prochaines mises** à niveau de VersaWorks

Vous pouvez configurer VersaWorks pour vérifier automatiquement si de nouvelles mises à jour sont disponibles dans le référentiel VersaWorks principal. Sinon, vous pouvez télécharger manuellement les mises à niveau via le dossier d'installation. Pour utiliser cette fonctionnalité, vous devez **d'abord mettre à niveau votre version actuelle vers VersaWorks 6.7**. Une fois que vous aurez effectué cette mise à niveau, procédez comme suit pour mettre à niveau votre installation dans le futur.

## 1. Activation des mises à jour automatiques pour VersaWorks :

▶ Dans VersaWorks, cliquez sur Edition > Préférences

▶ Sélectionnez l'onglet Roland@Net

- ▶ Activez l'option « Rechercher automatiquement les mises à jour et prévenir »
- ▶ Pour le site de téléchargement, choisissez « Valeur par défaut »
- ▶ Sélectionnez la fréquence à laquelle VersaWorks doit vérifier si de nouvelles mises à jour sont disponibles.
- ▶ Si vous utilisez un serveur proxy, indiquez les paramètres requis.
- ▶ Sélectionnez les éléments à télécharger pour votre installation en fonction de vos besoins et de vos préférences (les téléchargements plus volumineux durent plus longtemps) :

1. *Télécharger les mises à jour dans toutes les langues ou uniquement dans la langue active..*

2. *Télécharger les supports et les profils de couleurs*

- Si cette option n'est pas cochée, VersaWorks télécharge tous les profils de supports et de couleurs disponibles.
- Si vous activez cette option, vous pouvez sélectionner les éléments à télécharger.

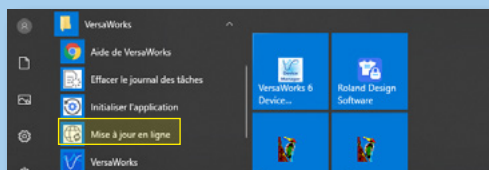
1. *Toutes les mises à jour disponibles*

2. *Uniquement pour le modèle d'imprimante utilisé*

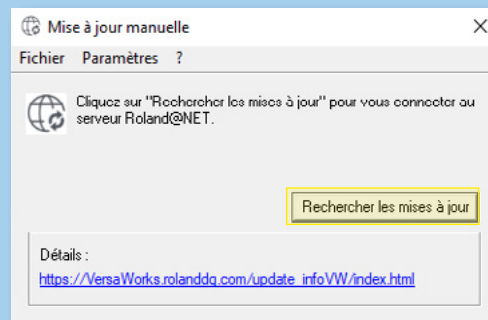
3. *Uniquement pour le modèle d'imprimante et le type d'encre utilisée*

## 2. Pour mettre à jour VersaWorks manuellement :

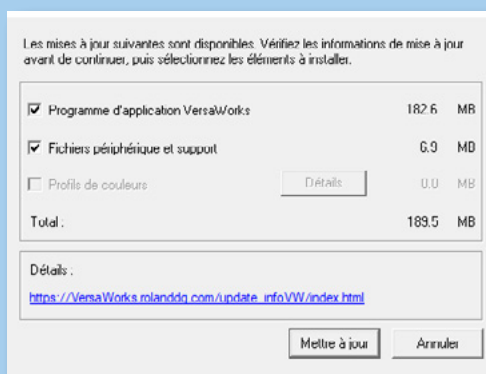
- Dans le menu de démarrage Windows, cliquez sur VersaWorks > Mise à jour en ligne



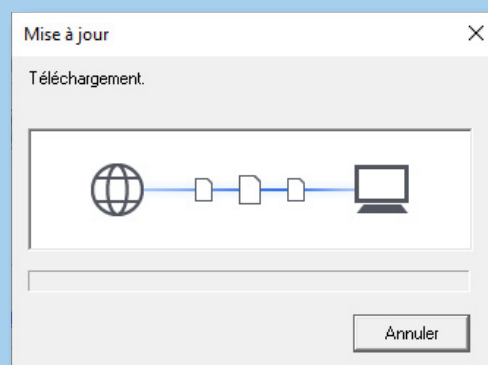
- Exécutez le programme, puis cliquez sur « Rechercher les mises à jour »



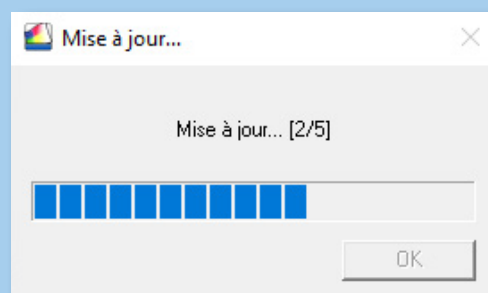
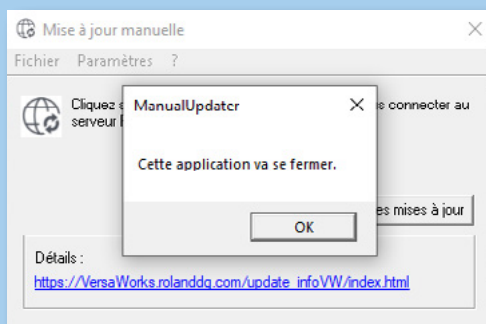
- L'outil de mise à jour vérifiera si de nouvelles mises à jour sont disponibles dans le référentiel VersaWorks principal. Sélectionnez les éléments à installer parmi les mises à jour disponibles.



- Toutes les éléments sélectionnés seront téléchargés.



- Une fois le téléchargement terminé, cliquez sur « OK » pour fermer l'application et mettre à jour votre installation.



# Comment mettre à jour mon **installation actuelle vers VersaWorks 6.7** ?

Les propriétaires de machines Roland qui ont déjà installé VersaWorks peuvent **facilement passer à la version 6.7** du logiciel en procédant comme suit :

## 1. Téléchargez la dernière version de VersaWorks.

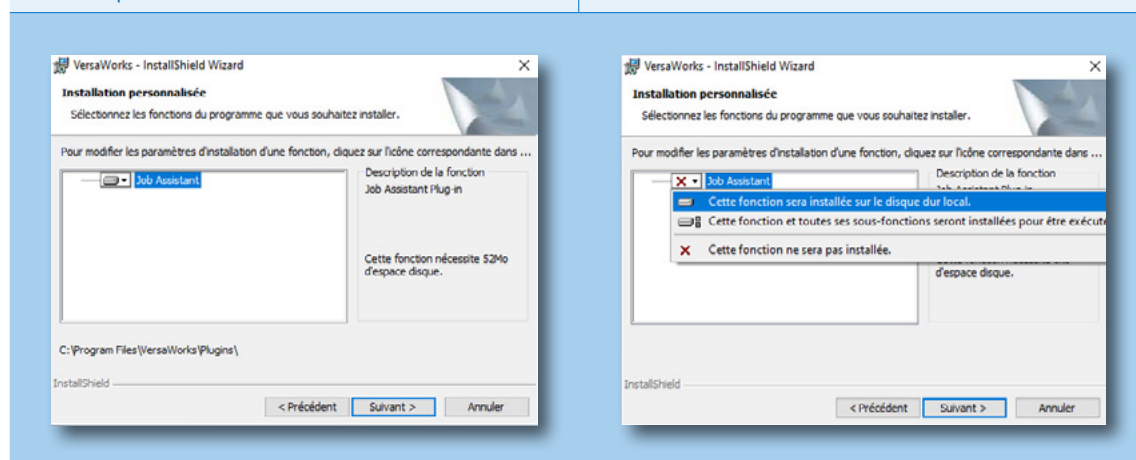
- Téléchargez l'installateur complet de VersaWorks dans la bibliothèque manuelle : <https://webmanual.rolanddg.com/VersaWorks6>

## 2. Exécutez l'installateur de VersaWorks 6.7

- **Important** – Pour conserver vos préférences actuelles, vos paramètres d'imprimante et vos informations de travaux, ne désinstallez pas votre version actuelle de VersaWorks 6
- Choisissez plutôt d'écraser/modifier l'installation actuelle.

## 3. Sélectionnez la fonction Job Assistant

- Pendant le processus d'installation modifié, le programme vous demandera de sélectionner la fonctionnalité « Job Assistant ». Cliquez sur « Suivant ».
- À l'étape suivante, sélectionnez « Cette fonction sera installée sur le disque dur local », puis cliquez sur « Suivant ».



## 4. VersaWorks a été mis à jour

- VersaWorks a été mis à jour vers la **dernière version, VersaWorks 6.7**, en incluant le nouvel outil Job Assistant.