

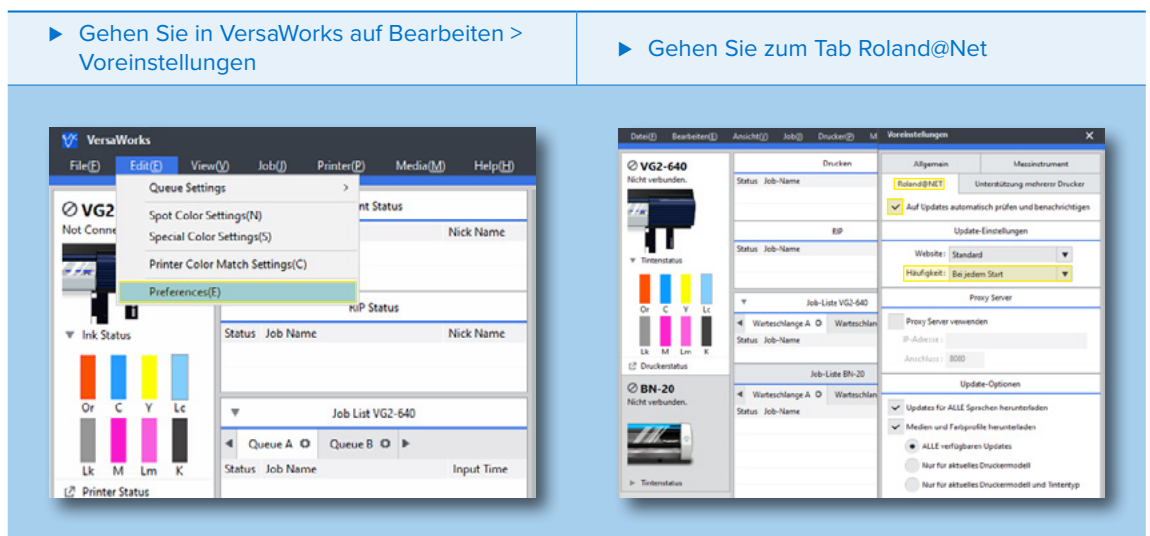
So verpassen Sie keine **zukünftigen** **VersaWorks-Upgrades**

Sie können VersaWorks so einstellen, dass das Programm regelmäßig automatisch im Haupt-Repository nach neuen Updates sucht. Upgrades können aber auch manuell über den Installationsordner heruntergeladen werden. Um diese Funktionen zu nutzen, müssen Sie Ihre VersaWorks-Installation allerdings **zuerst auf Software-Version 6.7 aktualisieren**. Danach können Sie folgende Schritte ausführen, um dafür zu sorgen, dass Ihre VersaWorks-Software auch in Zukunft immer auf dem neuesten Stand ist.

1. Um Updates automatisch von VersaWorks durchführen zu lassen:

► Gehen Sie in VersaWorks auf Bearbeiten > Voreinstellungen

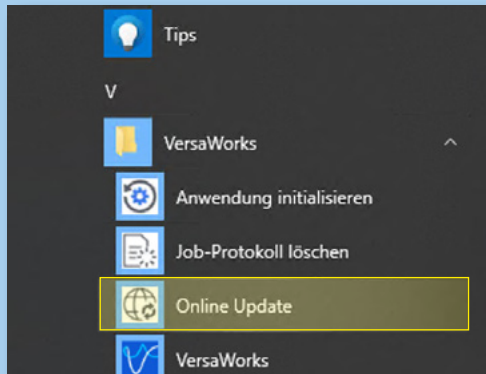
► Gehen Sie zum Tab Roland@Net



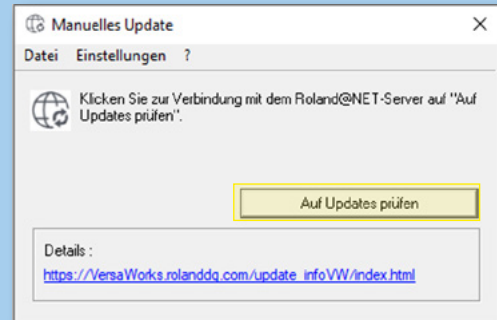
- Aktivieren Sie „Auf Updates automatisch prüfen und benachrichtigen“
- Bei den Update-Einstellungen, wählen Sie als Download-Website Standard.
- Sie können selbst entscheiden, wie oft VersaWorks nach neuen Updates suchen soll.
- Wenn Sie einen Proxy-Server verwenden, stellen Sie bitte die gewünschten Parameter ein.
- Wählen Sie, welche Elemente für Ihre VersaWorks-Installation heruntergeladen werden sollen (Achtung: größere Downloads dauern länger):
 1. Updates für alle Sprachen oder nur für die aktive Sprache herunterladen.
 2. Medien- und Farbprofile herunterladen
 - Wenn sie keine Option auswählen, wird VersaWorks alle verfügbaren Medien- und Farbprofile herunterladen.
 - Wählen Sie die Option aus, können Sie selbst entscheiden was heruntergeladen werden soll:
 1. Alle verfügbaren Updates
 2. Nur für das aktuelle Druckermodell
 3. Nur für das aktuelle Druckermodell und Tintentyp

2. So aktualisieren Sie VersaWorks manuell:

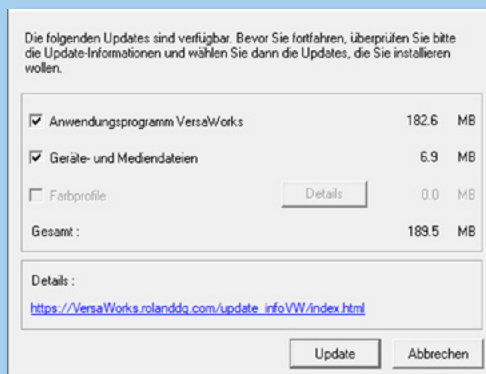
- Klicken Sie im Windows-Startmenü auf VersaWorks > Online Update



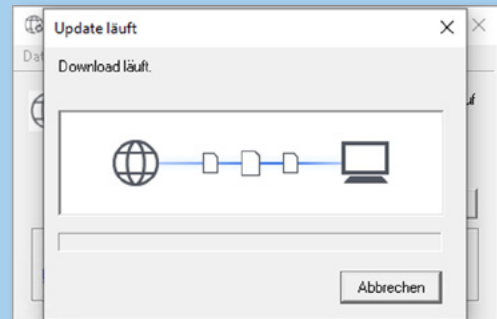
- Führen Sie das Programm aus und wählen Sie „Auf Updates prüfen“.



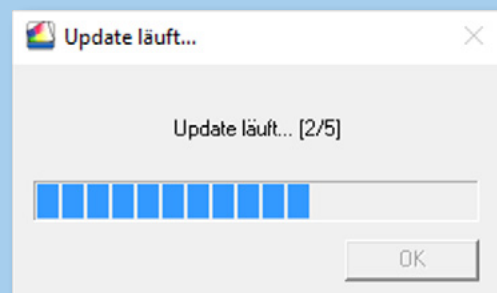
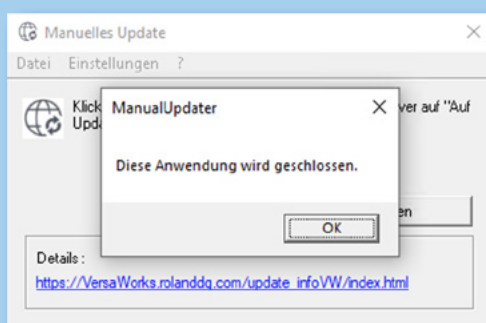
- Das Tool für die manuelle Aktualisierung prüft das Haupt-Repository von VersaWorks auf verfügbare Updates. Wählen Sie aus, welche der verfügbaren Updates Sie installieren möchten.



- Alles ausgewählten Updates werden heruntergeladen



- Alles ausgewählten Updates werden heruntergeladen



So aktualisieren Sie Ihre **aktuelle Installation** auf **VersaWorks 6.7**

Produktbesitzer, die VersaWorks 6 bereits installiert haben, können **problemlos** auf die **Softwareversion 6.7** aktualisieren, indem sie die folgenden Schritte ausführen:

1. Laden Sie die neueste Version von VersaWorks herunter

- ▶ Laden Sie das VersaWorks-Vollinstallationsprogramm über die Manual Library herunter:
<https://webmanual.rolanddg.com/VersaWorks6>

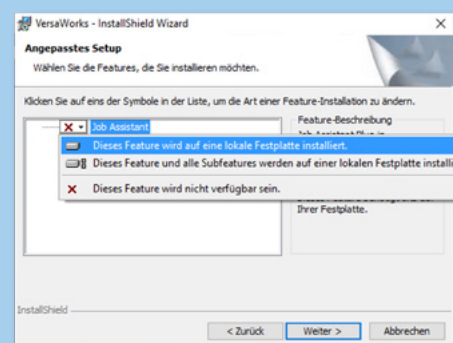
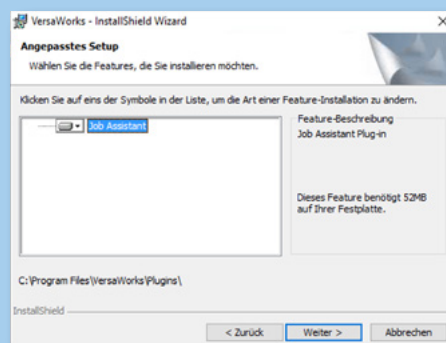
2. Führen Sie das VersaWorks 6.7-Installationsprogramm aus

- ▶ **Wichtig** – Damit Ihre aktuellen Einstellungen, Druckereinstellungen und Auftragsdaten beibehalten werden, dürfen Sie Ihre aktuelle Version von VersaWorks 6 nicht deinstallieren.
- ▶ Stattdessen müssen Sie Ihr aktuelles Setup anpassen / überschreiben.

3. Wählen Sie die Job Assistant-Funktion aus

- ▶ Während des angepassten Setups werden Sie gefragt, welche Features Sie installieren möchten. Wählen Sie die Job Assistant-Funktion aus. Klicken Sie auf „Weiter“.

- ▶ Wählen Sie im nächsten Schritt „Dieses Feature wird auf eine lokale Festplatte installiert“ und klicken Sie auf „Weiter“.



4. VersaWorks wurde auf die neueste Version VersaWorks 6.7 aktualisiert

- ▶ VersaWorks wurde auf die neueste Version VersaWorks 6.7 aktualisiert. Diese umfasst auch das neue Job-Assistent-Tool.