

RH

ROLAND HANDBOOK

GUIDA

**LA SUBLIMAZIONE
IN SETTE PASSI**

Imagine.  Roland®

PRIMA DI COMINCIARE

RENDI LA GUIDA MULTIMEDIALE!

COME FUNZIONA IL QR CODE

Il QR-Code è un codice che ti consente di accedere ai contenuti video e agli approfondimenti per ogni argomento della guida.

Basta installare un apposito software sul telefonino, scaricabile gratuitamente da internet, attivarlo ed inquadrare il codice con la fotocamera. Verrete automaticamente indirizzati alla pagina web associata e i contenuti saranno immediatamente disponibili!

È possibile scaricare il lettore da reader.kaywa.com oppure su www.i-nigma.mobi.



PROVA SUBITO!
SCOPRI IL MESSAGGIO NASCOSTO
IN QUESTO CODICE.



INDICE



1 LA SUBLIMAZIONE IN SETTE PASSI

- 4 COS'È LA SUBLIMAZIONE
- 4 COME AVVIENE
- 4 CHE COSA SERVE PER SUBLIMARE
- 5 GLI INCHIOSTRI ROLAND TEXART
- 5 ALTRE TIPOLOGIE DI INCHIOSTRI PER LA STAMPA SU TESSUTI (NON SUBLIMATICA)
 - 5 Inchiostri acidi
 - 5 Inchiostri reattivi
 - 5 Inchiostri a pigmenti tessili
- 6 GESTIONE DELL'INCHIOSTRO CON LE STAMPANTI ROLAND TEXART
- 6 COSA SI PUÒ FARE CON LA SUBLIMAZIONE

2 LE APPLICAZIONI

- 7 SOFT SIGNAGE
 - 7 BANDIERE
 - 7 APPLICAZIONI SPORTIVE
 - 7 DECORAZIONE D'INTERNI
 - 7 GADGET E OGGETTI
 - 7 ABBIGLIAMENTO & FASHION
-
- 22 LINK UTILI

LA SUBLIMAZIONE IN SETTE PASSI

1. COS'È LA SUBLIMAZIONE

Il processo di sublimazione, nel settore della stampa digitale, è la trasformazione che gli inchiostri subiscono quando, venendo a contatto col calore, si trasformano in gas (sublimano) e si uniscono in maniera stabile alla superficie in poliestere.

La sublimazione si realizza grazie a stampanti a getto d'inchiostro equipaggiate con inchiostri sublimatici, utilizzando un'apposita carta per sublimazione. L'inchiostro ricevuto dalla carta viene trasferito sulla superficie ricevente con un'apposita calandra o pressa. La stampa sublimatica è in larga parte impiegata per la stampa su tessuto in poliestere, materiali pre-trattati in base poliestere e nylon, per realizzare tantissime applicazioni per la comunicazione visiva, l'interior decoration, oggettistica, l'abbigliamento sportivo, fashion e pronto moda.

2. COME AVVIENE

Tecnicamente, la sublimazione avviene quando l'inchiostro stampato sulla carta, tramite una pressa dedicata, viene trasferito sul tessuto e passa direttamente dallo stato solido a quello gassoso, in maniera istantanea.

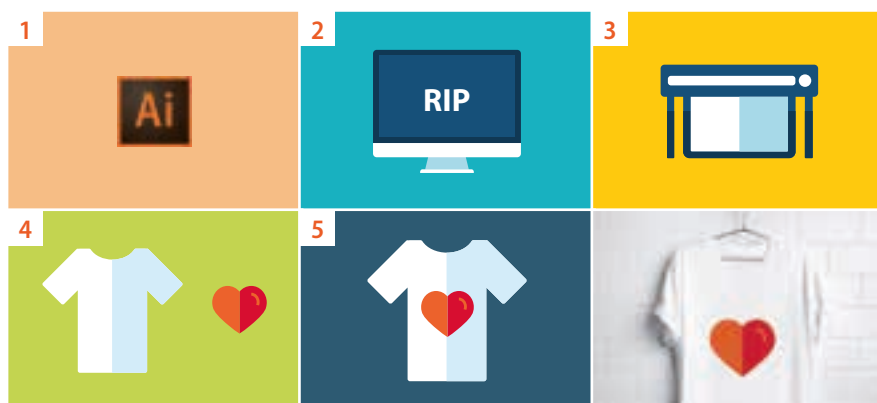
La sublimazione è possibile su materiali in poliestere, tessuti e non, che, a 170°, allentando la loro struttura molecolare, permettono al colorante di combinarsi con il materiale in maniera permanente e di essere resistente a graffi, stress o decadimenti di colore. Il risultato finale permette di avere una superficie o un tessuto senza alcun rilievo o spessore, lavabile e che conserva, in caso di stampa su tessile, la trama propria del materiale.

3. CHE COSA SERVE PER SUBLIMARE

Gli elementi che servono per creare una soluzione di sublimazione sono i seguenti:

- un personal computer equipaggiato con software grafico;
- un software RIP per la gestione della stampa e dei parametri propri della sublimazione;
- una stampante equipaggiata con inchiostri sublimatici;
- la carta sublimatica da stampare;
- una pressa a vuoto, una pressa o una calandra da sublimazione;
- oggetti o tessuti adatti alla sublimazione.

- 1** CREARE, ELABORARE O IMPORTARE LA GRAFICA NEL PROPRIO APPLICATIVO.
- 2** GESTIRE I PARAMETRI DI STAMPA CON IL SOFTWARE RIP.
- 3** INVIARE LA STAMPA SU UN PLOTTER DA TAGLIO CARICATO CON CARTA SUBLIMATICA E INCHIOSTRI SUBLIMATICI.
- 4** ACCOPPIARE LA CARTA CON IL TESSUTO TRAMITE PRESSA O CALANDRA.
- 5** GRAFICA PRONTA.



4. GLI INCHIOSTRI ROLAND TEXART

Gli inchiostri sublimatici Roland Texart, si utilizzano soprattutto per la stampa su poliestere e per produrre abiti e indumenti. Si usano anche per la stampa di tessuti per l'arredamento ed hanno un'elevata resistenza nel tempo allo sfregamento, ai raggi solari e ai lavaggi. Si utilizzano ad esempio per le parti di rivestimento nei settori del trasporto urbano o in casi in cui la stoffa è sottoposta a stress termici o ambientali.

Gli inchiostri hanno il colorante miscelato in soluzione acquosa e, dopo la stampa diretta o indiretta, vengono fissati definitivamente al tessuto attraverso appositi macchinari. Si chiamano "sublimatici" perché, come detto in precedenza, sfruttano un processo chimico-fisico detto "sublimazione", che implica un passaggio di stato del colorante dalla fase solida direttamente a quella gassosa, senza passare attraverso la fase liquida. Proprio grazie al fatto che il colorante diventa gassoso quasi istantaneamente, esso si fissa al tessuto sintetico (necessariamente bianco) in profondità, senza sbavature.

La sublimazione richiede però un elevato calore (circa 170° C), quindi il tessuto va sempre trattato in calandra o con una pressa a caldo. Nel caso di stampa indiretta (su carta), inoltre, è richiesta una discreta ed uniforme pressione di accoppiamento della carta al tessuto, per evitare che il colorante allo stato gassoso si diffonda in modo non corretto nella sua trama.

Esistono anche stampanti digitali a inchiostri sublimatici che stampano direttamente sul tessuto che viene trattato immediatamente con una calandra integrata a bordo macchina.

5. ALTRE TIPOLOGIE DI INCHIOSTRI PER LA STAMPA SU TESSUTI (NON SUBLIMATICA)



Inchiostri acidi

Gli inchiostri acidi sono composti da un veicolo in formula acida che si lega quando entra in contatto col tessuto. Questi inchiostri si utilizzano per la stampa di seta, nylon e lycra e sono ideali per personalizzare bandiere e accessori in tessuto, abbigliamento per lo sport e intimo. Vengono utilizzati anche in alcune stampanti digitali per tessuti ma, a causa del legame più di tipo chimico che fisico, sono adatti solo a determinate tipologie di tessuti.



Inchiostri reattivi

Gli inchiostri di tipo reattivo sono utilizzati per la stampa su cotone o elementi con fibra di cellulosa. Sono molto indicati per la stampa di tessuti per l'arredamento di interni. Si utilizzano anche in serigrafia per ottenere effetti particolari o per realizzare stampe in quadricromia su tessuti scuri, in quanto tramite l'utilizzo di inchiostri reattivi è possibile scolorire il cotone ottenendo una base neutra su cui stampare usando i classici inchiostri CMYK. Di norma questo tipo di inchiostri richiede un trattamento termico di fissaggio, la cui intensità e durata dipende dal tipo di tessuto e dal risultato desiderato. Grazie al fatto che il procedimento fa affidamento su una reazione chimica, richiedono una certa cura nelle modalità e nei tempi del processo di stampa. Anche questa tipologia di inchiostri viene utilizzata in alcune stampanti digitali tessili.



Inchiostri a pigmenti tessili

L'ultima tipologia di inchiostri è quella dei pigmentati tessili. Vengono utilizzati su un'ampia gamma di tessuti, tra cui il cotone, e non richiedono trattamenti di polimerizzazione tramite calandre di finissaggio o forni. Solitamente, per velocizzare l'asciugatura e aumentare la resistenza nel tempo, si rende necessario utilizzare forni di asciugatura, in modo del tutto analogo a quanto si usa fare in serigrafia tessile con inchiostri a base acqua.

Questa tipologia di inchiostri è la più utilizzata nelle stampanti digitali per cotone e altre fibre naturali. Per la stampa dei tessuti scuri è di norma necessario un pretrattamento del tessuto.

6. GESTIONE DELL'INCHIOSTRO CON LE STAMPANTI ROLAND TEXART

La gestione del colore con la nuova stampante Roland per la sublimazione è stata notevolmente facilitata rispetto ai precedenti sistemi di ricarica a bulk. L'inchiostro è contenuto in apposite sacche, perfettamente sigillate, da 1000 cc per ogni colore.

Con questo nuovo sistema, non solo sono stati ridotti gli sprechi di materiale ma, si mantengono inalterate le caratteristiche del pigmento, prevenendo qualsiasi deterioramento dell'inchiostro. Non solo. Con il nuovo sistema di gestione dell'inchiostro, anche la sostituzione delle cartucce è più facile e veloce, permettendo all'operatore di cambiare le sacche vuote senza disperdere il colore. Per consentire agli stampatori di stampare in continuo, Roland ha creato l'innovativo sistema Roland Ink Switching System che, nel caso di stampa in quadricromia CMYK, assicura la massima produttività grazie ai 2000 cc di inchiostro disponibili per ogni colore. Quando la sacca principale sta per esaurirsi, lo Switching System di Roland seleziona automaticamente la seconda, permettendo all'operatore di stampare senza interruzione e sostituire le sacche vuote, senza dover interrompere il processo di stampa.

7. COSA SI PUÒ FARE CON LA SUBLIMAZIONE

Normalmente la sublimazione è impiegata nel settore del tessuto, delle bandiere, dell'abbigliamento sportivo e dei costumi da bagno. In più, è molto diffusa nel mondo della personalizzazione dell'oggettistica e dei gadget.

La stampa sublimatica è il complemento ideale della grafica digitale. Consente di espandere notevolmente l'offerta comunicativa alla propria clientela e di offrire un valore aggiunto concreto.

L'uso della stampa sublimatica permette notevoli varianti nella personalizzazione: da quella di eventi con striscioni e grafiche ad hoc, a quella di particolari capi d'abbigliamento sino all'arredamento e l'interior design.

LE APPLICAZIONI



SOFT SIGNAGE

Le applicazioni di soft signage, comunicazione su tessuto, permettono di offrire alla clientela un prodotto di alta qualità, con un look unico e ricco di colori vivaci. Per sua caratteristica, è un supporto molto leggero, facile da installare e da trasportare. Con il soft signage si realizzano stendardi, striscioni, allestimenti, scenografie e bandiere, personalizzazione di eventi, di punti vendita, di ambienti museali o didattici, oppure per la copertura di pareti.



BANDIERE

La stampa in sublimazione si presta anche ad essere utilizzata per la realizzazione di bandiere su tessuto nautico o poliestere di tipo pongé. Grazie alla brillantezza dei colori, si ottiene un'ottima resa anche nella parte posteriore dello stampato. Le bandiere si utilizzano in diversi ambiti come eventi sportivi e pubblicitari, esterni di hotel e fiere, inaugurazioni, fiere ed elezioni.



APPLICAZIONI SPORTIVE

La stampa a sublimazione consente di produrre tessuti ultra personalizzati di alta qualità e con una decorazione molto accattivante, adatta per varie tipologie sportive come calcio, ciclismo e nuoto. In questo modo si possono veicolare, in maniera efficace, i colori, i loghi sociali e i messaggi pubblicitari degli sponsor. Si possono poi creare sia delle soluzioni personalizzate per eventi particolari che campionature di abbigliamento di piccole pezzature.



DECORAZIONE D'INTERNI

Grazie alla stampa a sublimazione, è possibile offrire grafiche per interni, con un alto livello di colore e dettaglio, su tessuti di qualità, personalizzandole secondo l'ambiente. Si possono rivestire pareti, realizzare grafiche artistiche, tovaglie, drappi e coperture di mobili, divani, poltrone ed altro ancora.



GADGET E OGGETTI









Quali sono i gadget e gli oggetti che si possono personalizzare? Sostanzialmente tutti, basta che abbiano una parte trattata per la sublimazione. Abbiamo quindi gli oggetti più disparati quali tavole da surf, snowboard, divani, tovaglie e oggettistica varia come borse, portachiavi, salviettine in microfibra, zaini, cover per cellulare, tazze, t-shirt, cofanetti, gagliardetti e molto altro ancora.



ABBIGLIAMENTO E FASHION

La stampa a sublimazione può essere impiegata per la realizzazione di capi d'abbigliamento per il fashion e pronto moda. Infatti, grazie alla resa brillante dei colori, ai neri pieni e al dettaglio che si riesce a ottenere con le soluzioni Roland, la qualità finale del capo è eccellente. Le produzioni possono variare dal pezzo unico a tirature più elevate, con la possibilità della personalizzazione anche di ogni singolo capo.

LINK UTILI

 SITO UFFICIALE ROLAND DG rolanddg.it	 ROLAND BLOG rolandblog.com
 ROLAND SU FACEBOOK facebook.com/rolanddme	 ROLAND SU TWITTER twitter.com/RolandDGItalia
 ROLAND SU LINKEDIN linkedin.com/company/roland-dg-mid-europe-srl	 ROLAND SU GOOGLE+ plus.google.com/u/1/+RolanddgIt
 ROLAND SU PINTEREST pinterest.com/rolanddgitalia/	 APP ROLAND 50-50 Scaricala gratis su Apple Store.



ROLAND DG CREATIVE CENTER

Spazio alla creatività. Il cuore di Roland DG Mid Europe è il Roland Creative Center: lo showroom frutto della passione di tutta la Community. Per toccare con mano le macchine, insieme a sorprendenti applicazioni. Fonte d'ispirazione per nuove opportunità di business, il Creative Center è sempre aperto e a disposizione di chi vuole trovare nuovi spunti e soluzioni ed ampliare il proprio lavoro.



LEGGI IL QR-CODE PER
VEDERE IL VIDEO RELATIVO
AL CREATIVE CENTER



ROLAND DG FORUM

C'è un posto nella rete unico da non perdere. È il Roland Forum. Una community di migliaia di aziende che lavorano nella comunicazione visiva, nell'incisione, nella modellazione e in tantissimi altri ambiti. Una miniera di informazioni, consigli, tecniche, applicazioni, realizzazioni e soprattutto tante persone con cui condividere passioni e successi, ma anche problematiche e richieste di aiuto. Il forum di Roland è una tappa obbligatoria per chi fa stampa digitale. L'unico forum dove oltre alle risposte, trovi anche un grande gruppo di appassionati come te!
Visita il forum su www.rolandforum.it



LEGGI IL QR-CODE PER
VEDERE IL VIDEO RELATIVO
AL CREATIVE CENTER



ROLAND DG ACADEMY

Ogni periferica Roland include già un corso tecnico/applicativo. A cosa serve un corso? Non a conoscere il funzionamento della macchina. Il rivenditore specializzato Roland nella fase d'installazione installa ed istruisce l'operatore in modo che sia subito operativo, rilasciando una certificazione al termine dell'installazione. Dopo alcuni mesi, si può frequentare il corso Roland nella Roland Academy. Il corso include una parte di approfondimento tecnico sulla periferica e una ricca parte applicativa. Tantissime applicazioni di stampa digitale, le metodologie per creare al meglio un messaggio, come sfruttare al meglio le funzioni avanzate del RIP Roland VersaWorks. Durante il corso si affrontano e si approfondiscono argomenti come la gestione del colore ed i profili ICC. Si parla e si discute di colorimetria, di dato variabile, dei vari programmi di grafica e di come preparare al meglio un file. Ampio spazio poi dedicato ai mercati a cui rivolgersi e quali applicazioni grafiche proporre. Si ha la possibilità di incontrare colleghi e scambiare esperienze, trucchi e tecniche di lavoro. In più, il corso aumenta la tua professionalità e permette di differenziarti nelle tue proposte alla clientela.
Informazioni approfondite sul portale dell'Academy www.rolandacademy.it.



LEGGI IL QR-CODE PER
VEDERE IL VIDEO RELATIVO
AL CREATIVE CENTER



www.rolanddg.it

Roland DG Mid Europe S.R.L.

via L. Da Vinci, 1/b Zona Industriale
63075 Acquaviva Picena (AP) - ITALIA

Tel (+39) 0735 586558

Fax (+39) 0735 576176

Call center tecnico (+39) 0735 586565

Imagine.  **Roland**[®]