

# VersaOBJECT

LEF2-300D / 300 / 200

benchtop UV flatbed printers



## Ontdek nieuwe mogelijkheden

Direct-to-object UV-LED vlakbedprinters

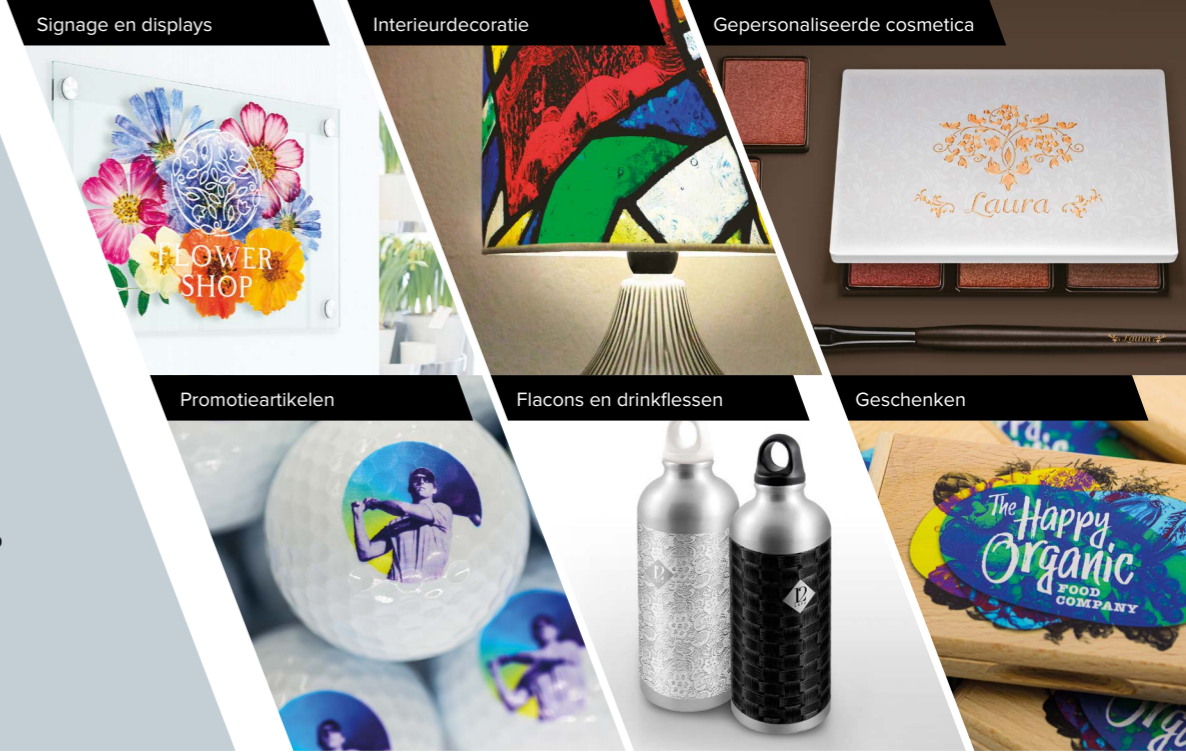
 Roland

# UITERST VEELZIJDIGE EN WINSTGEVENDE PERSONALISATIEMOGELIJKHEDEN

## DE LEF2-300D, LEF2-300 EN LEF2-200 DIRECT TO OBJECT UV-LED VLAKBEDPRINTERS

Uw klanten willen iets unieks. Geef ze iets buitengewoons met de VersaOBJECT LEF2-serie: de nieuwste generatie van Roland's bekroonde benchtop UV-printers. De LEF2-serie is eenvoudig te bedienen, zit boordevol functies en maakt het mogelijk om rechtstreeks te printen op een groot aantal materialen en objecten tot 200 mm dik. Kies nu voor een LEF2-model en laat u verrassen door de verbluffende kleuren, realistische texturen en stijlvolle reliëfeffecten.

Kies de **LEF2-200** (508 mm b x 330 mm l x 100mm t) voor veelzijdige productpersonalisatie.  
Kies de **LEF2-300**(770 mm b x 330 mm l x 100mm t) voor personalisatie op grote schaal.  
Kies de **LEF2-300D** (770mm b x 330mm l x 200mm t) voor het bedrukken van grotere objecten.



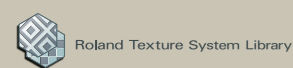
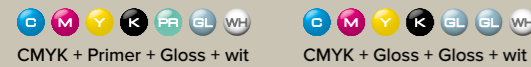
## LEVENSECHTE PRINTS VAN UITZONDERLIJKE KWALITEIT EN UNIEKE EFFECTEN

Met de VersaOBJECT LEF2-serie kunt u foto's, graphics en zeer gedetailleerde teksten printen met een verbluffende kwaliteit. Creëer daarnaast levensechte texturen, gesimuleerde 3D-reliëfs en braille, met een glossy of matte afwerking, op een groot aantal ondergronden en voorwerpen. De witte inkt kan ook als basislaag worden gebruikt om kleuren op donkere, gekleurde en transparante media echt te laten schitteren.

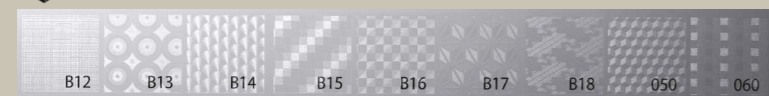
### Inkcombinaties LEF2-200



### Inkcombinaties LEF2-300/LEF2-300D



De LEF2-serie biedt 72 kant-en-klare textuurpatronen.



## VAN HARDE TOT ZACHTE MATERIALEN EN VLAKKE TOT GEBOGEN OBJECTEN

Met de LEF2-300/200 kunnen materialen tot 100 mm (3,94 inch) dik worden geladen, terwijl u dankzij een hoogtetolerantie van 2 mm probleemloos op onregelmatige en gebogen objecten kunt printen. Voor nog meer veelzijdigheid, is er de LEF2-300D. Met dit toestel kunt u, dankzij een maximale materiaaldikte van maar liefst 200 mm (7,87 inch) en een uitgebreid assortiment mallen, op nog bredere objecten en een grotere verscheidenheid aan vormen printen. De VersaOBJECT-serie ondersteunt ook een optionele roterende mal voor het bedrukken van flessen en andere cilindrische objecten.

### DIRECT PRINTEN OP EEN BREED SCALA AAN MEDIA

De lage temperatuur UV-LED-lampen harden de ECO-UV-inkt direct op het oppervlak van het materiaal uit, waardoor u rechtstreeks op PVC, kunststoffen, canvas, hout, leer, stof, en vele andere materialen kunt printen<sup>1</sup>. Een optioneel meegeleverde primer zorgt voor een betere hechting op substraten zoals acryl en glas<sup>2</sup> en een vacuümtafel houdt dunne en lastig te hanteren media stevig op hun plaats<sup>3</sup>.



## KIES TUSSEN VERSCHILLENDE PRODUCTIE-VERMOGENS EN PRINTOPPERVLAKKEN

De LEF2-serie omvat drie modellen met verschillende werkformaten en printsnelheden, zodat u uw werkvolume, het formaat van de ondergrond en de objecten die u wilt printen op elkaar kunt afstemmen

### LEF2-SERIE: PRINTOPPERVLAK



### LEF2-SERIE: PRODUCTIEVERMOGEN

Model	CMYK High Quality (12 cycli)	CMYK Standard (12 cycli)
LEF2-300D / LEF2-300	1.39 m <sup>2</sup> /u	2.26 m <sup>2</sup> /u
LEF2-200	0.98 m <sup>2</sup> /u	1.37 m <sup>2</sup> /u



## PRINT ÉÉN EXEMPLAAR OF VELE – OP AANVRAAG

Print diverse artikelen of slechts één tegelijk, op aanvraag. Maak prototypes, controleer de afwerking van een geprinte afbeelding, maak unieke geschenken of print op maat gemaakte producten in kleine oplages. Dankzij haar volledig gesloten afdekking, kalme, zuivere bediening en stijlvol design, is de LEF2-serie ideaal voor gebruik in retail, printerijen, ontwerpstudio's en productieafdelingen..

### HOGE UITVOERKwaliteit, Eenvoudig en efficiënt uitgevoerd

De LEF2-serie bevat een groot aantal intuïtieve en geavanceerde functies om printtaken van hoge kwaliteit te vereenvoudigen. Inclusief:

- **Start Timer functie** Stel een tijd in waarop uw LEF2 automatisch setup procedures uitvoert zodat u kunt beginnen met printen zodra uw materialen geladen zijn.
- **Multiple Print functie** Wanneer u dezelfde data herhaaldelijk afdrukt, kunt u de volgende printjob uitvoeren door gewoon op de startknop van de machine te drukken, zonder naar de software terug te moeten keren.
- **Roland DG Printer Status Monitor** Beheer uw printproductie van op afstand – de LEF2-serie ondersteunt slim printen, zodat u uw printproductie ook van op afstand in het oog kunt houden.

## KRACHTIGE VERSAWORKS 6 RIP SOFTWARE MEEGELEVERD

VersaWorks 6 RIP software beschikt over een gebruiksvriendelijk menu met geavanceerde functies om de performance te maximaliseren. Genereer automatisch witte, heldere (gloss) en primer-inktlagen direct in de RIP-software voor een gestroomlijnd productieproces. Stem kleuren ook bij grotere productieruns of het gebruik van meerdere LEF2-printers<sup>4</sup> precies op elkaar af.



### COMPATIBEL MET COTODESIGN-SOFTWARE

In combinatie met cotodesign, de nieuwste ontwerp- en printmanagementsoftware van Roland, biedt de LEF2-serie een complete oplossing voor het ontwerpen, bestellen en printen van gepersonaliseerde artikelen en geschenken<sup>5</sup>.





# VersaOBJECT

## LEF2-300D / 300 / 200

Specificaties		LEF2-300D	LEF2-300	LEF2-200
Model		LEF2-300D	LEF2-300	LEF2-200
Printmethode		Piëzo ink-jet methode		
Media	Breedte	Max. 800 mm (31.5 inch)		Max. 538 mm (21.2 inch)
	Lengte	Max. 360 mm (14.2 inch)		Max. 360 mm (14.2 inch)
	Dikte	Max. 200 mm (7.87 inch)	Max. 100 mm (3.94 inch)	Max. 100 mm (3.94 inch)
	Gewicht	Max. 8 kg (18 lb.) (Bij gebruik van een afstandtafel: Max. 2 kg (4.4 lb.) <sup>1</sup> )	Max. 8 kg (18 lb.)	Max. 5kg (11 lb.)
Printbreedte en -lengte		Max. 770 (B) × 330 (L) mm (30.3 × 13 inch)		Max. 508 (B) × 330 (L) mm (20 × 13 inch)
Inkt	Type	ECO-UV (EUV4) 220 cc cartridge, ECO-UV (EUV4) 500 cc cartridge (Witte inkt is niet beschikbaar in 500 cc cartridges.)		ECO-UV (EUV, EUV4) 220 cc cartridge
	Kleuren	Zes kleuren (cyaan, magenta, geel, zwart, wit en gloss × 2) Zes kleuren (cyaan, magenta, geel, zwart, wit en glanzend) en primer		Vijf kleuren (cyaan, magenta, geel, zwart, wit × 2). Vijf kleuren (cyaan, magenta, geel, zwart, wit) en primer. Zes kleuren (cyaan, magenta, geel, zwart, wit en gloss)
Inktdroogstelsysteem		Ingebouwde UV-LED lamp x2		Ingebouwde UV-LED lamp
Printresolutie		Max. 1440 dpi		
Afstandsnauwkeurigheid <sup>1</sup>		±0,3 mm (±11,8 mil) of ±0,3% van de specifieke afstand, afhankelijk van wat het grootst is		±0,3% van de afgelegde afstand of ±0,3 mm (±11,8 mil), afhankelijk van wat het grootst is
Positie reproduceerbaarheid <sup>2</sup>		±0,2 mm (±7,9 mil) of ±0,1% van de specifieke afstand, afhankelijk van wat het grootst is		
Verbinding		Ethernet (10BASE-T/100BASE-TX, automatische omschakeling)		
Energiebesparing		Automatische sluimerfunctie		
Voeding		AC100 tot 240 V ± 10%, 21 A, 50/60 Hz		AC100 tot 240 V ± 10%, 1.8 A, 50/60 Hz
Stroomverbruik	Tijdens gebruik	Ca. 178 W		Ca. 149 W
	Slaapstand	Ca. 18 W		Ca. 13 W
Akoestisch geluidsniveau	Tijdens gebruik	60 dB (A) of minder		
	Slaapstand	49 dB (A) of minder		
Andere afmetingen		1560 (B) × 955 (D) × 676 (H) mm (61,4 [B] × 376 [D] × 26,6 [H] inch) [Met bevestigde inktcassettehouder 1866 × 955 × 676 mm (73,5 × 37,6 × 26,6 inch)]	1560 (B) × 955 (D) × 576 (H) mm (61,4 × 37,6 × 22,7 inch) [Met bevestigde inktcassettehouder: 1866 × 955 × 576 mm (73,5 × 37,6 × 22,7 inch)]	1202 (W) × 962 (D) × 549 (H) mm (47,3 × 37,9 × 21,6 inch)
Gewicht		166 kg (366 lb.)	144 kg (317,5 lb.)	110 kg (242,5 lb.)
Omgeving	Tijdens gebruik	Temperatuur: 20 tot 32°C (68 tot 90°F) (22°C / 72°F of hoger aanbevolen), vochtigheid: 35 tot 80% relatieve vochtigheid (geen condensatie)		
	Uitgeschakeld	Temperatuur: 5 tot 40°C (41 tot 104°F), Vochtigheid: 20 tot 80% relatieve vochtigheid (geen condensatie)		
Meegeleverde artikelen		VersaWorks 6 RIP-software, stroomkabel, reinigingsvloeistof, afvoerfles, handleidingen, enz.		

<sup>1</sup> Gebruik een afstandtafel voor het printen van producten met een dikte van 0 tot 100 mm (0 tot 3,94 in.).

De vermelde specificaties, het ontwerp en de afmetingen kunnen zonder voorafgaande kennisgeving wijzigen.

<sup>2</sup> De temperatuur voor de LEF2-300 en LEF2-300D is 23°C (73°F) en voor de LEF2-200 is het 25°C (77°F).

Vochtigheid: 50% RV.

Accessoires	Model	Description
ECO-UV Inkt	EUV-CY/EUV4-CY	Cyan, 220 cc
	EUV-MG/EUV4-MG	Magenta, 220 cc
	EUV-YE/EUV4-YE	Geel, 220 cc
	EUV-BK/EUV4-BK	Zwart, 220 cc
	EUV-WH/EUV4-WH	Wit, 220 cc
	EUV-GL/EUV4-GL	Gloss, 220 cc
	EUV4-5CY	Cyan, 500 cc
	EUV4-5MG	Magenta, 500 cc
	EUV4-5YE	Geel, 500 cc
	EUV4-5BK	Zwart, 500 cc
	EUV4-5GL	Gloss, 500 cc
	EUV-PR <sup>1</sup>	Primer, 220 cc
Reinigingsvloeistof	SL-CL	220 cc
Vacuümtafel <sup>2</sup>	VT-200	voor de LEF2-200

<sup>1</sup> Hechting van de primerinkt is afhankelijk van het materiaal en de omstandigheden. Het is aanbevolen om de inkt hechting voor de productie te testen. <sup>2</sup> Vacuümtafel is standaard in de LEF2-300.

VersaWorks 6 Systeemvereisten	
Besturingssysteem	Windows® 10 (32/64 bit), Windows® 8.1 (32/64 bit), Windows® 7 Ultimate / Professional (32/64 bit)
CPU	Intel® Core™ 2 Duo, 2.0 GHz of sneller aanbevolen
RAM	2 GB of meer aanbevolen
Grafische kaart en scherm	Een resolutie van 1280 × 1024 of meer is aanbevolen
Vrije schijfruimte (HDD/SSD)	40 GB of meer aanbevolen
Bestandssysteem harde schijf	NTFS formaat
Optisch schijfstation	DVD-ROM
Overige	Internetverbinding aanbevolen

### Opmerkingen van de interne pagina's

<sup>1</sup> Hechting van de inkt is afhankelijk van het substraat en de printomstandigheden. Voor de beste resultaten, raden wij aan om altijd eerst een testprint uit te voeren voordat u met de uiteindelijke productie begint. <sup>2</sup> Voor de beste primerresultaten wordt sterk aanbevolen dat gebruikers voorafgaand aan de definitieve productie een test uitvoeren met als doel om te controleren of de hechting op specifieke substraten goed is. <sup>3</sup> Ingebouwde vacuümtafel met de LEF2-300. Optionele vacuümtafel voor de LEF2-200. <sup>4</sup> Alleen geldig indien u hetzelfde model printers met hetzelfde inkttype en dezelfde configuratie gebruikt. Bestanden moeten worden afgedrukt met dezelfde printinstellingen, waaronder "Mediatype" en "Printkwaliteit." <sup>5</sup> cotodesign is compatibel met de VersaOBJECT LEF-serie, VersaSTUDIO BT-12/BN-20, METAZA MPX-95, GS-24 en LD-80.

### Over witte inkt

Door de aard van witte inkt zal het pigment zich in de cartridge en het inktvoersysteem afzetten, waardoor u de cartridge voor elk gebruik moet schudden.

<p><b>Breed uw printbedrijf uit met onze lasergaveermachine</b></p> <p>Met de toevoeging van onze lasergaveermachine LV-290/180 kunt u eenvoudig een reeks van UV-geprinte substraten snijden of graveren, waaronder acryl, 2-laags laminaat, hout, leer en nog veel meer. Breid het scala aan toepassingen die u kunt produceren uit om uw winstpotentieel te verhogen.</p> 	<p><b>Optioneel luchtfiltersysteem</b></p> <p>Een optioneel luchtfiltersysteem is beschikbaar voor de LEF2-serie. Dit omvat een actief koolstoffilter dat de geur en vluchtige stoffen die tijdens het printen ontstaan effectief verwijdert. Deze unit kan gemakkelijk onder de LEF2-serie geplaatst worden.</p> 	<p><b>Optionele Vacuümtafel</b></p> <p>De optionele vacuümtafel is ideaal voor het efficiënt en nauwkeurig vastzetten van dunne materialen en delicate media zoals PVC- en PET-folie, acrylaatplaten (max. 3 mm dik), leer en meer, voor stabiel printen en hoogwaardige resultaten. Optionele tafel voor de LEF2-200. De LEF2-300 is voorzien van een ingebouwde vacuümtafel.</p>	<p><b>Optionele roterende as</b></p> <p>De LEF2-serie ondersteunt ook een optionele roterende mal voor het bedrukken van flessen en andere cilindrische objecten.</p>
------------------------------------------------------------------------------------------------------------------------------------------------------------------------------------------------------------------------------------------------------------------------------------------------------------------------------------------------------------------------------------------------------------------------------------------------------------------	--------------------------------------------------------------------------------------------------------------------------------------------------------------------------------------------------------------------------------------------------------------------------------------------------------------------------------------------------------------------------------------------------------	------------------------------------------------------------------------------------------------------------------------------------------------------------------------------------------------------------------------------------------------------------------------------------------------------------------------------------------------------------------------------------	-----------------------------------------------------------------------------------------------------------------------------------------------------------------------

Dit apparaat is in staat om op een grote verscheidenheid aan substraten te printen. De printkwaliteit of de hechting van de inkt kan echter variëren afhankelijk van het gebruikte substraat. Het wordt dus sterk aanbevolen om het substraat altijd eerst te testen op compatibiliteit om optimale printresultaten te garanderen.



Verdampende componenten kunnen de ogen, neus en/of keel tijdens en na het printen met dit product licht irriteren. Als u continu print in een gesloten ruimte, zullen vluchtige stoffen zich ophopen en kunnen de ogen, neus en/of keel geïrriteerd raken. Roland DG raadt u ten zeerste aan om een ventilatiesysteem te installeren en dit product te gebruiken in een goed geventileerde ruimte. Neem voor meer informatie contact op met uw lokale verdeler

	<p><b>Roland Care Garantie</b></p> <p>Geniet van de gemoedsrust van een van de meest uitgebreide garantiepakketten in de industrie, inbegrepen bij de Versa UV LEF2-serie.</p>
-------------------------------------------------------------------------------------	--------------------------------------------------------------------------------------------------------------------------------------------------------------------------------

Roland DG behoudt zich het recht voor om zonder voorafgaande kennisgeving wijzigingen aan te brengen in specificaties, materialen of accessoires. Het uiteindelijke resultaat kan variëren. Voor een optimale uitvoerbaarheid kan periodiek onderhoud aan kritieke onderdelen nodig zijn. Neem contact op met uw Roland DG-dealer voor meer informatie. Er wordt geen andere garantie of waarborg geïmpliceerd dan uitdrukkelijk vermeld. Roland DG is niet aansprakelijk voor incidentele of gevolgschade, al dan niet voorzien, veroorzaakt door defecten aan dergelijke producten. PANTONE® is eigendom van Pantone LLC. Alle andere handelsmerken zijn het eigendom van hun respectievelijke eigenaren. De reproductie of het gebruik van auteursrechtelijk beschermd materiaal is onderworpen aan lokale, nationale en internationale wetgeving. Klanten zijn verantwoordelijk voor het naleven van alle van toepassing zijnde wetten en zijn aansprakelijk voor elke inbreuk. Roland DG heeft de MMP-technologie in licentie gekregen van de TPL-groep.