

VersaOBJECT

LEF2-300D / 300 / 200

stampanti flatbed desktop UV



Scopri nuove possibilità

Stampanti Flatbed con Tecnologia UV-LED Direct To Object

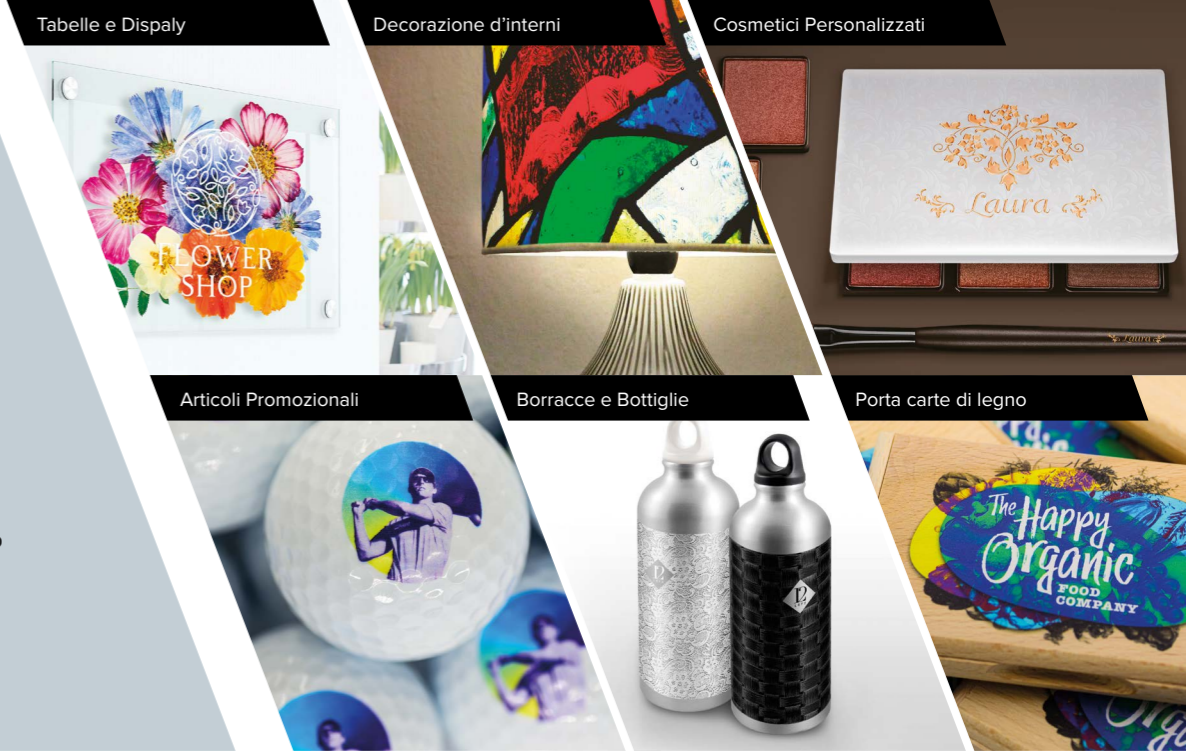
 **Roland**

PERSONALIZZAZIONE AVANZATA VERSATILE E PRODUTTIVA

VI PRESENTIAMO I MODELLI LEF2-300D, LEF2-300 E LEF2-200 STAMPANTI UV FLATBED DESKTOP PER LA STAMPA DIRETTA SU MATERIALI E OGGETTI

I tuoi clienti vogliono qualcosa di unico. Offri loro qualcosa di straordinario con la serie VersaOBJECT LEF2: l'ultima generazione delle pluripremiate stampanti UV desktop Roland. Semplici da utilizzare e ricche di potenzialità, le stampanti della serie LEF2 consentono di stampare direttamente su una vasta gamma di materiali e oggetti alti fino a 100mm per ottenere colori straordinari, texture realistiche ed eleganti effetti a rilievo.

Choose **LEF2-200** (508mm x 330mm x 100mm) per la personalizzazione versatile del prodotto.
 Choose **LEF2-300** (770mm x 330mm x 100mm) per la personalizzazione di volumi più elevati.
 Choose **LEF2-300D** (770mm x 330mm x 200mm) per la stampa su oggetti più alti.



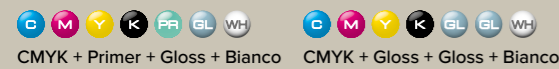
STAMPE REALISTICHE CON QUALITÀ ECCEZIONALE DELL'IMMAGINE ED EFFETTI SPECIALI

Con la serie VersaOBJECT LEF2 puoi stampare foto, grafiche e testi dettagliati con una qualità straordinaria. Inoltre, potrai creare texture realistiche, rilievi 3D simulati e testi in Braille, così come finiture lucide e opache su una vasta gamma di supporti e oggetti. L'inchiostro bianco è disponibile anche per la stampa come strato di base, per colori vivaci che compaiono su materiali scuri, colorati o trasparenti.

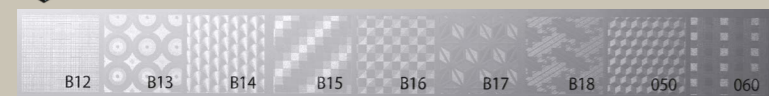
Combinazioni di Inchiostri LEF2-200



Combinazione di Inchiostri LEF2-300/LEF2-300D



Roland Texture System Library La serie LEF2 offre 72 modelli di texture pronte all'uso.



DAI MATERIALI RIGIDI A QUELLI MORBIDI, DAGLI OGGETTI PIANI A QUELLI CURVI

Con LEF2-300/200 è possibile stampare materiali fino a 100 mm di spessore, una tolleranza in altezza di 2 mm facilita la stampa su materiali irregolari e oggetti curvi. Inoltre, LEF2-300D supporta uno spessore massimo di 200 mm in altezza, consentendo di stampare non solo su materiali più spessi, ma anche su una più ampia varietà di forme incorporando un assortimento più vario di dime.

La serie VersaOBJECT LEF2 supporta anche una dima opzionale per la stampa su bottiglie e altri oggetti cilindrici.

STAMPA DIRETTAMENTE SU UN'AMPIA GAMMA DI SUPPORTI

Le lampade UV-LED a bassa temperatura polimerizzano istantaneamente l'inchiostro sulla superficie del materiale, consentendo di stampare direttamente su PVC e plastica, tela, legno, pelle, tessuto e altro ancora! Il Primer opzionale integrato garantisce una maggiore adesione su supporti come acrilico e vetro² e un piano aspirato mantiene in posizione i supporti sottili e difficili da maneggiare³.



UNA SCELTA DI AREE DI PRODUTTIVITÀ E DI STAMPA

La linea LEF2 comprende due modelli con aree di stampa e velocità diverse, in modo da poter scegliere quella che meglio si adatta al tuo volume di lavoro e alle dimensioni del supporto o degli oggetti che vuoi stampare.

AREA DI STAMPA DELLA SERIE LEF2



CAPACITÀ DI PRODUZIONE DELLA SERIE LEF2

Modello	CMYK Alta qualità [12 passaggi]	CMYK Standard [12 passaggi]
LEF2-300D / LEF2-300	1.39 m ² /h	2.26 m ² /h
LEF2-200	0.98 m ² /h	1.37 m ² /h



STAMPA SOLO UNA O MOLTE COPIE - SU RICHIESTA

Stampa più articoli oppure solo uno alla volta, su richiesta. Realizza prototipi, produci regali unici o stampa tirature di articoli personalizzati. La serie LEF2 è completamente chiusa, ha un funzionamento silenzioso e pulito e un design elegante che la rende ideale per l'uso in negozi, studi di progettazione e ambienti di produzione.

PRODUZIONE DI ALTA QUALITÀ, FACILE DA REALIZZARE IN MODO EFFICIENTE

Con una serie di caratteristiche intuitive e funzioni avanzate che semplificano i lavori di stampa ad alta qualità, comprende:

- **Funzione timer di avvio:** Imposta un orario per la tua LEF2 affinché completi automaticamente le procedure di configurazione in modo da poter iniziare a stampare non appena arrivi a lavoro.
- **Funzione di stampa multipla:** Quando stampi continuamente gli stessi dati, puoi eseguire il lavoro di stampa successivo semplicemente premendo il pulsante di avvio della macchina, senza dover tornare al software.
- **Monitor di stato stampante Roland DG:** Il modello LEF2 supporta operazioni di stampa intelligenti che consentono di gestire la produzione di stampa da remoto.

È COMPRESO il potente software RIP VERSAWORKS 6

Il software RIP VersaWorks 6 è dotato di un menu intuitivo con funzioni avanzate per massimizzare le prestazioni. Genera automaticamente strati di inchiostro bianco, trasparente (gloss) e primer direttamente nel software RIP per una produzione semplificata. Abbina accuratamente i colori quando si producono grandi volumi di lavoro o si utilizzano più stampanti LEF2⁴.



COMPATIBILE CON IL SOFTWARE COTODESIGN

In combinazione con Cotodesign, l'ultimo software Roland di design e gestione della stampa, la serie LEF2 diventa una soluzione completa di progettazione-ordine-stampa per la personalizzazione in-store di articoli da regalo e abbigliamento⁵.





VersaOBJECT LEF2-300D / 300 / 200

Specifiche Tecniche		LEF2-300D	LEF2-300	LEF2-200
Modello		LEF2-300D	LEF2-300	LEF2-200
Metodo di Stampa		Getto d'inchiostro piezoelettrico		
Supporto	Larghezza	Max. 800 mm		Larghezza Max. 800 mm Max. 538 mm
	Lunghezza	Max 360 mm		Max. 360 mm
	Spessore	Max. 200 mm *1	Max. 100 mm	Max. 100 mm
	Peso	Max. 8 kg (Quando si utilizza un tavolo distanziatore: Max. 2 kg)	Max. 8 kg	Max. 5kg
Larghezza massima di stampa / lunghezza di stampa		Max. 770 (L) x 330 (P) mm		Max. 508 (L) x 330 (P) mm
Inchiostro	Tipo	Cartuccia ECO-UV (EUV4) 220 cc, cartuccia ECO-UV (EUV4) 500 cc (l'inchiostro bianco non è disponibile in cartucce da 500 cc)		Cartuccia ECO-UV (EUV, EUV4) 220 cc
	Colore	Sei colori (Ciano, Magenta, Giallo, Nero, Bianco e Gloss x 2) Sei colori (Ciano, Magenta, Giallo, Nero, Bianco e Gloss) e Primer		Cinque colori (Ciano, Magenta, Giallo, Bianco e Nero x 2) Cinque colori (Ciano, Magenta, Giallo, Bianco e Nero) e Primer Sei colori (Ciano, Magenta, Giallo, Nero, Bianco e Gloss)
Unità di polimerizzazione dell'inchiostro		Lampada UV-LED incorporata x 2		Lampada UV-LED incorporata
Risoluzione di stampa Max. 1440 dpi		Max. 1440 dpi		
Precisione della distanza*1		±0,3 mm (±11,8 mil) o ±0,3% della distanza specificata, a seconda di quale sia maggiore		±0,3% della distanza percorsa o ±0,3 mm (±11,8 mil), a seconda di quale dei due valori sia maggiore
Riproducibilità della posizione*2		±0,2 mm (±7,9 mil) o ±0,1% della distanza specificata, a seconda di quale sia maggiore		
Connettività		Connettività Ethernet (10BASE-T/100BASE-TX), commutazione automatica		
Funzione di risparmio energetico		Funzione di risparmio energetico Funzione di sospensione automatica		
Requisiti di alimentazione		CA 100 a 240 V ± 10%, 21 A, 50/60 Hz		CA 100 a 240 V ± 10%, 1,8 A, 50/60 Hz
Consumo di energia	Durante il funzionamento	Circa 178 W		Circa 149 W
	Sleep mode	Circa 18 W		Circa 13 W
Livello di rumore acustico	Durante il funzionamento	60 dB (A) o meno		
	In standby	49 dB (A) o meno		
Altre dimensioni		1560 (L) x 955 (P) x 676 (A) mm [Con inchiostro inserito: 1866 x 955 x 676 mm]	1560 (L) x 955 (P) x 576 (A) mm [Con inchiostro inserito: 1866 x 955 x 576 mm]	1202 (L) x 962 (P) x 549 (A) mm
Peso		166 kg	144 kg	110 kg
Ambiente	Durante il funzionamento	Temperatura: Da 20 a 32°C (si consiglia una temperatura di 22°C o superiore), Umidità: dal 35 all'80% di umidità relativa (senza condensa)		
	Spento	Temperatura: Da 5 a 40°C, Umidità: dal 20 all'80% di umidità relativa (senza condensa)		
Articoli inclusi		Articoli inclusi VersaWorks 6 RIP software, cavo di alimentazione, liquido di pulizia, bottiglia di scarico, manuali, ecc.		

*1 Utilizzare un tavolo distanziatore per la stampa di target con spessore da 0 a 100 mm (da 0 a 3,94 pollici).

Le specifiche, i disegni e le dimensioni elencate possono essere soggette a modifiche senza preavviso.

*2 La temperatura per LEF2-300 e LEF2-300D è di 23°C e per LEF2-200 è di 25°C. Umidità: 50% di umidità relativa.

Opzioni		Model	Description
Inchiostri ECO-UV		EUV-CY/EUV4-CY	Ciano, 220 cc
		EUV-MG/EUV4-MG	Magenta, 220 cc
		EUV-YE/EUV4-YE	Giallo, 220 cc
		EUV-BK/EUV4-BK	Nero, 220 cc
		EUV-WH/EUV4-WH	Bianco, 220 cc
		EUV-GL/EUV4-GL	Gloss, 220 cc
		EUV4-5CY	Ciano, 500 cc
		EUV4-5MG	Magenta, 500 cc
		EUV4-5YE	Giallo, 500 cc
		EUV4-5BK	Nero, 500 cc
	EUV4-5GL	Gloss, 500 cc	
	EUV-PR*1	Primer, 220 cc	
Cleaning liquid	SL-CL	220 cc	
Vacuum table*2	VT-200	Per LEF2-200	

*1 L'adesione del primer può variare a seconda del supporto e delle condizioni del prodotto. Si raccomanda di testare l'adesione dell'inchiostro prima della stampa. *2 Il piano aspirato è la caratteristica standard di LEF2-300 e LEF2-300D.

Requisiti di sistema di VersaWorks 6	
Sistema operativo	Windows® 10 (32/64 bit), Windows® 8.1 (32/64 bit), Windows® 7 Ultimate/Professional (32/64 bit)
CPU	Intel® Core™2 Duo, 2.0 GHz o più veloce consigliata
RAM	2 GB o superiore consigliata
Scheda video e monitor	Si raccomanda una risoluzione di 1280 x 1024 o superiore
Spazio libero su disco rigido	40 GB o superiore consigliato
File System HD	Formato NTFS
Unità ottica	Lettore DVD-ROM
Altro	Connessione Internet consigliata

Note dalle pagine interne

*1 I risultati dell'adesione dell'inchiostro possono variare a seconda del supporto e delle condizioni di stampa. Per ottenere i migliori risultati, eseguire una stampa di prova prima della produzione finale. *2 Per ottenere i migliori risultati del primer, si raccomanda vivamente agli utenti di testare l'adesione su supporti specifici prima della produzione finale. *3 Piano aspirato integrato con LEF2-300. Piano aspirato opzionale disponibile per LEF2-200. *4 Valido solo se si utilizzano stampanti dello stesso modello con lo stesso tipo di inchiostro e la stessa configurazione. I file devono essere stampati con le stesse impostazioni, compresi "Tipo di supporto" e "Qualità di stampa." *5 cotodesign è compatibile con la gamma VersaOBJECT LEF, VersaSTUDIO BT-12/BN-20, METAZA MPX-95, GS-24 e LD-80.

Informazioni sull'inchiostro bianco

A causa della natura dell'inchiostro bianco è consigliato scuotere la cartuccia prima di ogni utilizzo per evitare che il pigmento si depositi nelle cartucce e nel sistema del flusso di inchiostro.

Espandi la tua attività di stampa con il nostro incisore laser

Con l'aggiunta del nostro incisore laser LV-290/180, puoi facilmente tagliare o incidere una vasta gamma di supporti stampati in UV, tra cui acrilico, laminato a 2 strati, legno, pelle e altro ancora. Amplia la gamma di applicazioni che puoi produrre per ottenere il massimo profitto potenziale.



Sistema di filtraggio dell'aria opzionale

Per la serie LEF2 è disponibile un sistema di filtraggio dell'aria opzionale. Questo include un filtro a carboni attivi che rimuove efficacemente gli odori e le sostanze volatili che si verificano durante la stampa. Questa unità può essere facilmente posizionata sotto la serie LEF2.



Piano aspirato opzionale

Il piano aspirato opzionale è ideale per trattenerne in modo efficiente e preciso materiali sottili e supporti delicati come pellicole in PVC e PET, pannelli acrilici (spessore massimo 3 mm), pelle e altro ancora, per una stampa stabile e risultati di alta qualità. Piano opzionale per LEF2-200. LEF2-300 dispone di un piano aspirato integrato.

Rotaprint Opzionale

La LEF2 supporta anche un asse rotativo opzionale per la stampa su bottiglie e altri oggetti cilindrici.

Questo dispositivo è in grado di stampare su un'ampia varietà di supporti. Tuttavia, la qualità di stampa o l'adesione dell'inchiostro può variare a seconda del supporto utilizzato e si raccomanda vivamente di testare la compatibilità del supporto per garantire risultati di stampa ottimali.



I componenti vaporizzati possono irritare leggermente gli occhi, il naso e/o la gola durante e dopo la stampa con questo prodotto. Se la stampa continua in uno spazio chiuso, la densità delle composizioni volatili si accumula e può irritare gli occhi, il naso e/o la gola. Roland DG raccomanda vivamente di installare un sistema di ventilazione e di utilizzare il prodotto in un ambiente ben ventilato. Per ulteriori informazioni, contattare il proprio distributore o rivenditore locale.

Garanzia Roland Care



Goditi la tranquillità di avere uno dei pacchetti di garanzia più completi del settore, incluso nella serie VersaOBJECT LEF2.

Roland DG si riserva il diritto di apportare modifiche a prodotti speciali, materiali o accessori senza preavviso. La potenza effettiva può variare. Per una qualità ottimale della produzione, potrebbe essere necessaria una manutenzione periodica dei componenti critici. Rivolgiti al tuo rivenditore Roland DG per i dettagli. Nessuna garanzia o assicurazione è implicita se non quella espressamente dichiarata. Roland DG non è responsabile per danni incidentali o consequenziali, prevedibili o meno, causati da difetti di tali prodotti. PANTONE® è un marchio di proprietà di Pantone LLC. Tutti gli altri marchi sono di proprietà dei rispettivi proprietari. La riproduzione o l'uso di materiale protetto da copyright è regolato dalle leggi locali, nazionali e internazionali. I clienti sono responsabili del rispetto di tutte le leggi applicabili e sono responsabili di qualsiasi violazione. Roland DG Corporation ha concesso in licenza la tecnologia MMP del Gruppo TPL.