

VersaOBJECT

LEF2-300D / 300 / 200

UV-Flachbettdrucker



ENTDECKEN SIE NEUE MÖGLICHKEITEN

UV-LED-Flachbettdrucker für Direktdruck

 Roland

PRODUKTIVE PERSONALISIERUNG AUF HÖCHSTEM NIVEAU

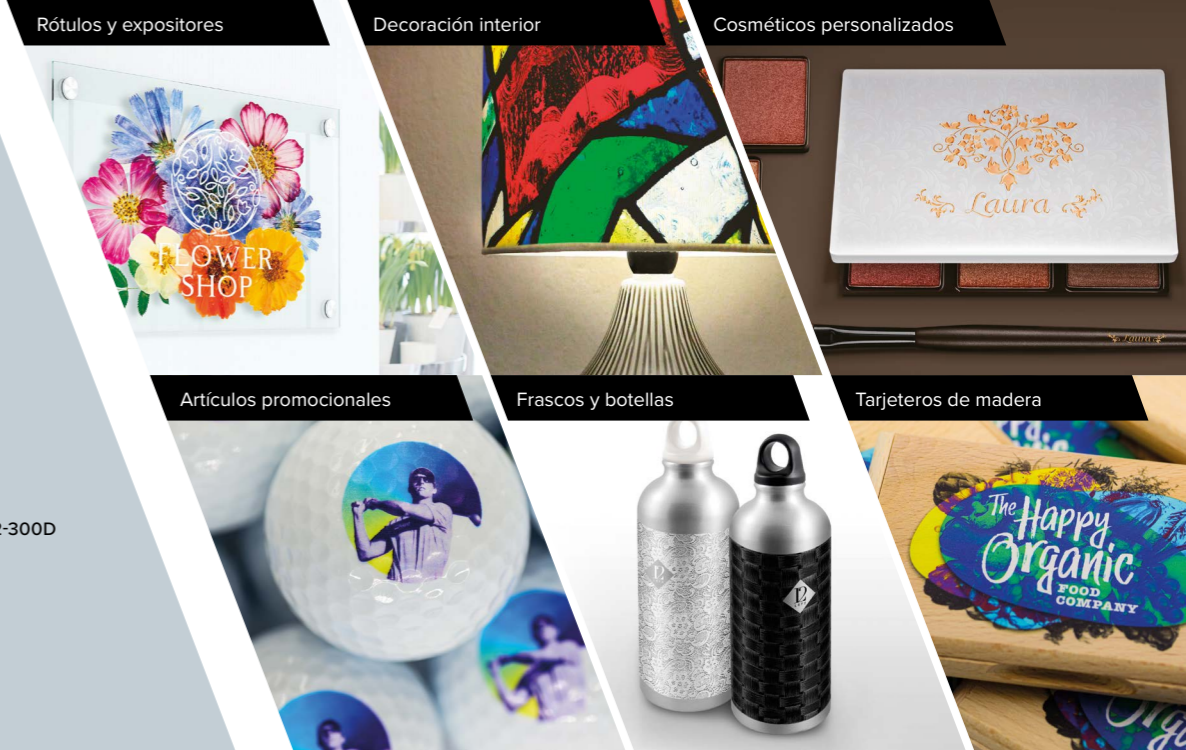
DIE LEF2300D, LEF2300 UND LEF2200 UV-LED-FLACHBETTDRUCKER FÜR DIREKTDRUCK

Ihre Kunden wünschen etwas Einzigartiges. Bieten Sie ihnen Außergewöhnliches – mit der neuesten Generation an preisgekrönten UV-Flachbettdruckern der VersaOBJECT LEF2-Reihe. Ein benutzerfreundliches Kraftpaket mit jeder Menge Potenzial: Mit der LEF2-Reihe drucken Sie direkt auf eine Vielzahl von Materialien und Objekten bis zu einer Stärke von 100 mm – und erzielen dabei atemberaubende Farben, realistische Texturen und stilvolle Prägeeekte.

Entscheiden Sie sich für die **LEF2-200** (508 mm B x 330 mm L x 100 mm T) für vielseitige Produktpersonalisierung.

Entscheiden Sie sich für die **LEF2-300** (770 mm B x 330 mm L x 100 mm T) für hochvolumige Personalisierungen.

Entscheiden Sie sich für die **LEF2-300D** (770 mm B x 330 mm L x 200 mm T) für die Bedruckung größerer Objekte.



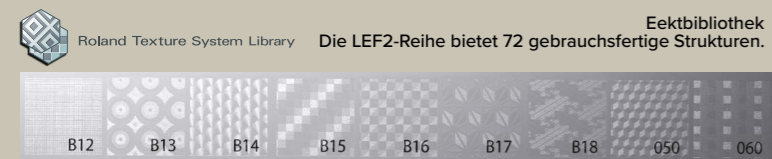
ORIGINALGETREUER DRUCK IN HERVORRAGENDER BILDQUALITÄT UND MIT SPEZIALEFFEKTEN

Mit der VersaOBJECT LEF2-Reihe drucken Sie nicht nur Fotos, Grafiken und detaillierte Texte in beeindruckender Qualität. Sie erstellen auch realistische Texturen, simulierte 3D-Prägungen und Blindenschrift sowie glänzende und matte Oberflächen auf einer Vielzahl von Substraten und Objekten. Mit der weißen UV-Tinte als Grundierung kreieren Sie Farben, die auf dunklen, farbigen oder klaren Medien aufleuchten.

LEF2-200 – Tintenkombinationen



LEF2-300 / LEF2-300D – Tintenkombinationen



VON HARTEN ZU WEICHEN MATERIALIEN UND VON FLACHEN ZU GEKRÜMMTEN OBJEKTEN

Mit der LEF2-300/200 können Materialien bis 100 mm Dicke geladen werden und eine Höhentoleranz von 2 mm erleichtert Drucke auf unregelmäßig geformten und gekrümmten Objekten. Darüber hinaus unterstützt die LEF2-300D eine maximale Materialstärke von 200 mm. Damit können Sie nicht nur auf dickere Materialien, sondern dank des erweiterten Angebots an Schablonen auch auf eine größere Vielfalt an Formen drucken. Die VersaOBJECT-Reihe unterstützt auch eine optionale Drehachsenvorrichtung zum Drucken auf Flaschen und andere zylindrische Objekte.

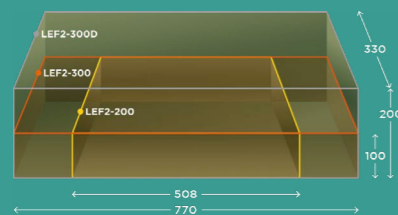
DRUCKEN SIE DIREKT AUF EINE VIELZAHL VON MEDIEN

Die UV-LED-Kaltlichtlampen sorgen für sofortige Trocknung der Tinte auf der Materialoberfläche, was Ihnen Direktdrucke auf PVC und anderen Kunststoffen, Leinwand, Holz, Leder, Stoffen und mehr ermöglicht. Der optionale integrierte Primer optimiert die Anhaftung auf Substraten wie Acryl und Glas. Dünne und schwierig zu handhabende Medien werden mithilfe eines Vakuumsystems zuverlässig fixiert.

EINE AUSWAHL AN PRODUKTIVITÄTS- UND DRUCKBEREICHEN

Die LEF2-Produktreihe umfasst drei Modelle, die auf verschiedene Arbeitsgrößen und Druckgeschwindigkeiten ausgelegt sind. Dies ermöglicht Ihnen, das für Ihr Arbeitsvolumen und die Größe des Materials oder der Objekte, die Sie drucken, passende Gerät zu wählen.

LEF2-REIHE DRUCKBEREICH



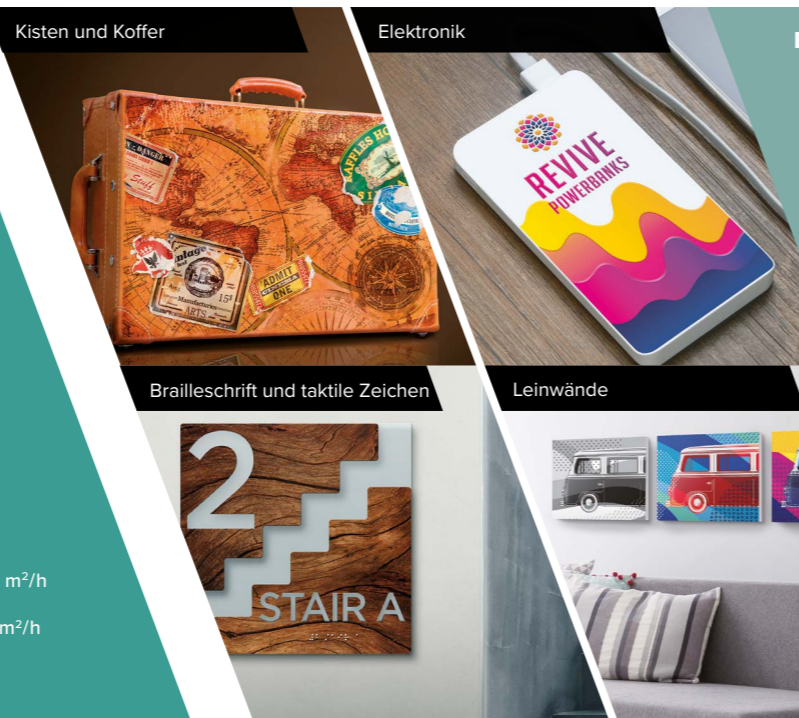
LEF2REIHE DURCHSATZ

CMYK Hohe Qualität (12 Durchläufe)

LEF2-300D LEF2-300	1.39 m ² /h
LEF2-200	0.98 m ² /h

CMYK Standard (12 Durchläufe)

LEF2-300D LEF2-300	2.26 m ² /h
LEF2-200	1.37 m ² /h



EINzelSTÜCK ODER SERIENPRODUKTION AUF ABRUF

Drucken Sie auf Abruf mehrere Artikel in Serie oder Einzelstücke. Erstellen Sie Prototypen, prüfen Sie die Oberfläche von Drucken, produzieren Sie einzigartige individuelle Geschenke oder Serienproduktionen personalisierter Objekte. Mit ihrem vollständig geschlossenen Gehäuse, dem sauberen Betrieb und dem stilvollen Design eignet sich die LEF2-Reihe ideal für Geschäftsräume, Druckereien, Designateliers und Produktionsumgebungen.

HOCHWERTIGE ERGEBNISSE MIT EINFACHER BEDIENUNG UND EFFIZIENZ

Die LEF2-Reihe verfügt über eine Vielzahl intuitiver Funktionen zur Vereinfachung qualitativ hochwertiger Druckaufträge. Lieferumfang:

- **Start-Timer-Funktion** Geben Sie eine Zeit an, zu der die LEF2 die Einrichtung automatisch durchführt, damit Sie nach dem Beladen direkt mit dem Drucken beginnen können.
- **Multiple-Print-Funktion** Bei einem kontinuierlichen Druckauftrag können Sie mit der Multiple-Print-Funktion den nächsten Druck einfach durch Drücken der Starttaste am Gerät auslösen, ohne zur Software zurückzukehren.
- **Roland DG Druckerstatusüberwachung** Verwalten Sie Ihren Druckbetrieb per Fernzugriff – die LEF2-Reihe unterstützt intelligente Druckvorgänge, sodass Druckaufträge aus der Ferne überwacht werden können.

LEISTUNGSSTARKE VERSAWORKS 6 RIPSOFTWARE IM LIEFERUMFANG ENTHALTEN

Die VersaWorks 6 RIP-Software ist mit einem benutzerfreundlichen Menü mit fortschrittlichen Funktionen ausgestattet, um die Leistung zu maximieren. Erstellen Sie automatisch direkt in der RIP-Software Schichten aus weißer, klarer (Gloss) und Primer-Tinte. Sorgen Sie für eine genaue Farbanpassung bei Großserien oder bei der Verwendung mehrerer LEF2-Drucker.



KOMPATIBEL MIT COTODESIGNSOFTWARE

In der Kombination mit cotodesign, der neuesten Gestaltungs- und Druckmanagement-Software von Roland, wird die LEF2-Reihe zu einer vollständigen Design-Order-Print-Lösung, mit der sich noch im Geschäft Geschenkartikel und Bekleidung personalisieren lassen.





VersaOBJECT LEF2-300D / 300 / 200

Spezifikationen		LEF2-300D	LEF2-300	LEF2-200
Modell				
Druckverfahren		Piezo Tintenstrahlverfahren		
Medien	Breite	Max. 800 mm (31.5 in.)		Máx. 538 mm
	Länge	Max. 360 mm (14.2 in.)		Máx. 360 mm
	Stärke	Max. 200 mm (7.87 in.)	Max. 100 mm (3.94 in.)	Máx. 100 mm
	Gewicht	Gewicht max. 8 kg (Bei Verwendung einer Abstandplatte: max. 2 kg) *1		Max. 8 kg
Druckbreite / -länge		Max. 770 (l) x 330 (L) mm (30.3 x 13 in.)		Máx. 508 (ancho) x 330 (largo) mm
Tinte	Type	ECO-UV (EUV4) Kartusche 220 cc, ECO-UV (EUV4) Kartusche 500 cc (Weiße Tinte ist nicht in Kartuschen der Größe 500 cc erhältlich.)		Cartucho ECO-UV (EUV, EUV4) de 220 cc
	Farben	Sechs Farben (Cyan, Magenta, Gelb, Schwarz, Weiß und Gloss x 2) Sechs Farben (Cyan, Magenta, Gelb, Schwarz, Weiß und Gloss) und Primer		Cinco colores (cian, magenta, amarillo, negro y blanco x 2) Cinco colores (cian, magenta, amarillo, negro y blanco) e imprimación Seis colores (cian, magenta, amarillo, negro, blanco y barniz)
Tinten-Härtungseinheit		Integrierte LED-UV-Lampe x 2		Lámpara UV-LED integrada
Druckauflösung		Max. 1440 dpi		
Druckgenauigkeit*1		±0,3 mm (±11,8 mil) des zurückgelegten Weges oder ±0,3 %, je nachdem welcher Wert größer ist		±0,3% de la distancia recorrida o ±0,3 mm, el valor mayor
Positionsreproduzierbarkeit*2		±0,2 mm (±7,9 mil) des zurückgelegten Weges oder ±0,1 %, je nachdem welcher Wert größer ist		
Schnittstelle		Ethernet (10BASE-T/100BASE-TX, automatischer Wechsel)		
Stromsparfunktion		Automatischer Schlafmodus		
Energieversorgung		Wechselstrom 100–240 V ±10 %, 2,1 A, 50/60 Hz		CA de 100 a 240 V ± 10%, 1,8 A, 50/60 Hz
Leistungsaufnahme	Im Betrieb	Etwa 178 W		Aproximadamente 149 W
	Schlafmodus	Etwa 18 W		Aproximadamente 13 W
Niveau sonore	Im Betrieb	60 dB (A) oder weniger		
	Schlafmodus	49 dB (A) oder weniger		
Weitere Maße		1560 (B) x 955 (T) x 676 (H) mm (61,4 x 37,6 x 26,6 in.) [Bei montiertem Tintenkartuschenfach: 1866 x 955 x 676 mm (73,5 x 37,6 x 26,6 in.)]	1560 (B) x 955 (T) x 576 (H) mm (61,4 x 37,6 x 22,7 in.) [Bei montiertem Tintenkartuschenfach: 1866 x 955 x 576 mm (73,5 x 37,6 x 22,7 in.)]	1202 mm (B) x 962 mm (T) x 549 mm (H) (47,3 x 37,9 x 21,6 in.)
Gewicht		166 kg		144 kg
Umgebungsbedingungen	Im Betrieb	Temperatur: 20 bis 32 °C (68 bis 90 °F), (22 °C/72 °F oder höher empfohlen) Luftfeuchtigkeit: 35 bis 8 % RH (nicht kondensierend)		
	Außer Betrieb	Temperatur: 5 bis 40 °C (41 bis 104 °F), Luftfeuchtigkeit: 20 bis 80 % RH (nicht kondensierend)		
Lieferumfang		VersaWorks 6 RIP-Software, Stromkabel, Reinigungslösung, Ablaufschüssel, Handbücher usw.		

*1 Verwenden Sie eine Abstandshalterplatte zum Drucken von Objekten mit einer Dicke von 0 bis 100 mm.
*2 Die Temperatur für die LEF2-300 und die LEF2-300D beträgt 23 °C und für die LEF2-200 25 °C.
Luftfeuchtigkeit: 50 % RH

Aufgeführte Spezifikationen, Designs und Abmessungen können ohne Vorankündigung geändert werden.

Zubehör	Modell	Beschreibung
ECO-UV-Tinte	EUV-CY/EUV4-CY	Cyan, 220 cc
	EUV-MG/EUV4-MG	Magenta, 220 cc
	EUV-YE/EUV4-YE	Gelb, 220 cc
	EUV-BK/EUV4-BK	Schwarz, 220 cc
	EUV-WH/EUV4-WH	Weiß, 220 cc
	EUV-GL/EUV4-GL	Gloss, 220 cc
	EUV4-5CY	Cyan, 500 cc
	EUV4-5MG	Magenta, 500 cc
	EUV4-5YE	Gelb, 500 cc
	EUV4-5BK	Schwarz, 500 cc
EUV4-5GL	Gloss, 500 cc	
EUV-PR*1	Primer, 220 cc	
Reinigungsflüssigkeit	SL-CL	220 cc
Vakuumschicht*2	VT-200 für die LEF2-200	

*1 Die Haftung der Tinte kann je nach Substrat und Druckbedingungen variieren. Es wird empfohlen, die Farbhafung vor der Produktion zu testen. * Der Vakuumschicht ist eine Standardfunktion der LEF2-300.

Systemanforderungen VersaWorks 6	
Betriebssystem	Windows® 10 (32/64 Bit), Windows® 8.1 (32/64 Bit), Windows® 7 Ultimate/Professional (32/64 Bit)
CPU	Intel® Core™2 Duo, 2,0 GHz oder schneller empfohlen
RAM	2 GB oder mehr empfohlen
Grafikkarte und Monitor	Es wird eine Auflösung von 1280 x 1024 oder mehr empfohlen
Freier Festplattenspeicher (HDD/SSD)	40 GB oder mehr empfohlen
Dateiformat der Festplatte	NTFS-Format
Optisches Laufwerk	DVD Rom Laufwerk
Weiteres	Internetverbindung empfohlen

Hinweise aus den Innenseiten
*Die Haftung der Tinte kann je nach Substrat und Druckbedingungen variieren. Beste Ergebnisse erzielen Sie, wenn Sie vorab einen Testdruck durchführen.
*Für beste Primer-Ergebnisse wird dringend empfohlen, die Haftung auf spezifischen Substraten vor der eigentlichen Produktion zu prüfen. *Vakuumschicht ist im Lieferumfang der LEF2-300 enthalten. Für die LEF2-200 ist ein optionaler Vakuumschicht verfügbar. *Gilt nur bei Verwendung von Druckern des gleichen Modells mit gleicher Tintenart und Konfiguration. Dateien müssen mit den gleichen Druckereinstellungen gedruckt werden, inklusive „Materialtyp“ und „Druckqualität“. *cotodesign ist kompatibel mit der VersaOBJECT LEF-Reihe, VersaSTUDIO BT-12/BN-20, METAZA MPX-95, GS-24 und LD-80.

Über weiße Tinte
Aufgrund der Eigenschaften weißer Tinte setzen sich die Pigmente in der Kartusche und im Leitungssystem der Tinte ab, was ein Schütteln der Kartusche vor jeder Verwendung erforderlich macht

Bauen Sie Ihr Druckgeschäft mit unserer Laser-Graviermaschine aus
Mit der Laser-Graviermaschine LV-290/180 können Sie eine breite Palette an Materialien schneiden und gravieren, unter anderem Acryl, 2-lagiges Laminat, Holz, Leder und mehr. Erweitern Sie Ihr Dienstleistungsangebot und steigern Sie Ihr Gewinnpotenzial.




Optionales Luftfiltersystem
Está disponible un sistema de... Für die LEF2-Reihe ist ein optionales Luftfiltersystem verfügbar. Es enthält einen Aktivkohlefilter, der während des Drucks freigesetzte Gerüche und flüchtige Substanzen effektiv entfernt. Diese Einheit kann einfach unter der LEF2-Reihe installiert werden.




Optionaler Vakuumschicht
Der optionale Vakuumschicht eignet sich nicht nur ideal, um dünne Materialien effizient und präzise zu sichern, – auch bei empfindlichen Medien, zum Beispiel PVC- und PET-Folien, Acrylplatten (max. 3 mm dick), Leder und mehr sorgt er für stabiles Drucken und hochwertige Ergebnisse. Optionaler Tisch für die LEF2-200. Die LEF2-300 verfügt über einen integrierten Vakuumschicht.

Optionale Rotationsachse
Die LEF2-Reihe unterstützt auch eine optionale Drehachsen-Vorrichtung zum Bedrucken von Flaschen und anderen zylindrischen Objekten.

Dieses Gerät kann auf einer Vielzahl von Substraten drucken. Bitte beachten: Druckqualität und Tintenhaftung hängen immer auch vom verwendeten Substrat ab. Für optimale Druckergebnisse wird dringend empfohlen, ein Substrat vorab auf Eignung zu überprüfen.

 Verdampfte Stoffe können während und nach der Verwendung dieses Produktes zu leichten Irritationen der Augen, Nase und/oder des Halses führen. Bei kontinuierlicher Verwendung in geschlossenen Räumen erhöht sich die Konzentration flüchtiger Zusammensetzungen und kann zu Irritationen der Augen, Nase und/oder des Halses führen. Roland DG empfiehlt dringend, ein Belüftungssystem zu installieren und dieses Produkt in einem gut belüfteten Raum zu verwenden. Für weitere Informationen wenden Sie sich bitte an Ihren lokalen Vertriebspartner oder Händler.

Garantie Roland Care



Die VersaOBJECT LEF2-Reihe wird mit einem der umfassendsten Garantiepakete der Branche geliefert – lehnen Sie sich also beruhigt zurück..

Roland DG behält sich das Recht vor, Spezifikationen, Materialien und Zubehör ohne Ankündigung zu ändern. Ergebnisse können abweichen. Für optimale Produktionsqualität ist eine regelmäßige Wartung kritischer Komponenten erforderlich. Bitte wenden Sie sich für Einzelheiten an Ihren Roland DG-Händler. Sofern nicht ausdrücklich angegeben, sind keine Garantien oder Gewährleistungen impliziert. Roland DG haftet nicht für Neben- oder Folgeschäden durch Defekte solcher Produkte, unabhängig davon, ob sie vorhersehbar sind oder nicht. PANTONE® ist geistiges Eigentum von Pantone LLC. Alle anderen Marken sind das Eigentum der jeweiligen Rechteinhaber. Reproduktion und Nutzung urheberrechtlich geschützter Materialien unterliegen nationalen und internationalen Gesetzen. Kunden sind für die Einhaltung aller anwendbaren Gesetze verantwortlich und haften für jegliche Verstöße. Die Verwendung der MMP-Technologie durch die Roland DG Corporation ist von der TPL Group lizenziert..