

SF-200

Imprimante à plat

**PREMIÈRE IMPRIMANTE À PLAT
ÉCO-SOLVANT AU MONDE POUR LES
APPLICATIONS SENSIBLES**



 **Roland**

SF-200

IMPRIMANTE À PLAT ÉCO-SOLVANT POUR LES APPLICATIONS SENSIBLES

L'imprimante à plat SF-200 est idéale pour l'impression couleur sur une large gamme d'applications sensibles. Imprimez des images de qualité élevée, sur un ou plusieurs objets simultanément, avec une excellente résistance et des propriétés améliorées pour la santé.

- Adaptée aux impressions très exigeantes et spécifiques sur des matériaux comme l'ABS, le PVC, le TPU, le PET, le PP, le PPMa, le bois, l'aluminium, le verre ou le cuir¹.
- Compatible avec des objets et des supports de dimensions 538 mm (l) x 360 mm (L) et jusqu'à 100 mm d'épaisseur.
- Encres haute résistance respectant la norme EN 71-3 pour la sécurité des jouets².
- Base disponible en option, pour utiliser la machine dans les environnements de vente au détail et garantir un séchage et un dégazage plus rapides.



Jouets pour enfants

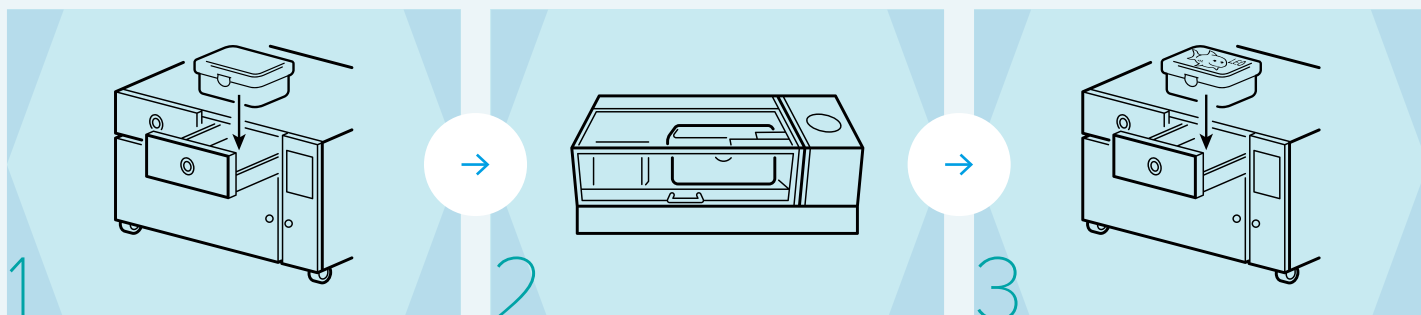
La SF-200 a été conçue dans une optique de sécurité totale pour les enfants. Développées en collaboration avec des fabricants de jouets, les encres utilisées avec la SF-200 respectent la norme EN 71-3 pour la sécurité des jouets, un élément de la Toy Safety Directive². On peut ainsi obtenir des impressions détaillées et personnalisées sur des jouets composés de divers matériaux : plastiques, bois, cuir, etc. La norme définit également des critères de durabilité, ce qui offre la garantie supplémentaire que les jouets personnalisés à l'aide de la SF-200 résisteront à tous types de manipulations.



Contenants alimentaires

Personnalisez des contenants alimentaires avec des illustrations originales ou le logo d'une marque sur la SF-200. Les fabricants peuvent produire des produits décorés de formes et de tailles différentes pour la distribution. Les détaillants peuvent proposer des articles personnalisés comme des boîtes de lunch, des gourdes, des articles de sports, etc.

Impression rapide, propre et sûre avec la SF-200³



1 Installation des supports/objets dans le module de base pour prétraitement

2 Impression

3 Post-traitement des supports/objets

Selon l'application, le pré- ou post-traitement des supports/objets est nécessaire.



Équipements et instruments médicaux

Dans le secteur médical, la SF-200 est idéale pour la personnalisation ou l'impression d'étiquettes standardisées, pour les contenants en plastique et les instruments en aluminium, y compris ceux destinés à entrer en contact direct avec la peau ou utilisés dans des environnements de soins.



Articles de santé et d'hygiène personnelle

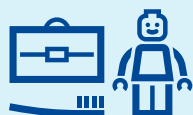
Les entreprises du secteur de l'hygiène personnelle et de la santé peuvent se distinguer de leurs concurrents en personnalisant ou en décorant leurs produits à l'aide de l'imprimante SF-200 : brosses à dents, thermomètres, montures de lunettes ou emballages cosmétiques, par exemple. Pour les fabricants comme pour les détaillants, il s'agit d'une opportunité de croissance essentielle qui répond à la demande des clients à la recherche de produits uniques.

cotodesign

Compatible avec le logiciel cotodesign

Associée à cotodesign, le tout dernier logiciel de conception et de gestion d'impression de Roland, la SF-200 devient une solution complète de conception-commande-impression pour la personnalisation en magasin d'articles-cadeaux à partir des fichiers clients, photos ou images contenus dans leur smartphone. Le logiciel cotodesign prend également en charge des appareils Roland DG⁴, pour les utiliser dans une large gamme d'applications et d'événements.

PRINCIPAUX ATOUTS



Imprimez des images aux couleurs précises et éclatantes sur une large gamme d'objets et de supports transparents ou non.



Les encres INKU SF hautement résistantes de la SF-200 ont été testées et répondent aux exigences de la norme EN 71-3².



VersaWorks

La SF-200 inclut le logiciel RIP Roland VersaWorks 6, spécialement développé pour rendre votre activité d'impression rapide et facile.



Un module de base est disponible en option. Il dispose de vastes tiroirs chauffés permettant d'exécuter les opérations de prétraitement et de post-traitement lorsqu'elles sont nécessaires, ce qui vous permet d'utiliser la machine dans les environnements de vente ou dans les bureaux.

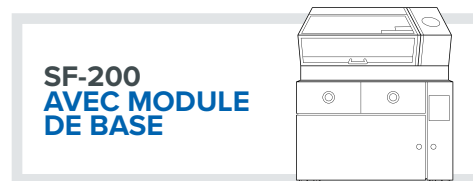
SF-200		
Technologie d'impression		Jet d'encre piézoélectrique
Support	Largeur	Max. 538 mm (21,2 pouces)
	Longueur	Max. 360 mm (14,2 pouces)
	Épaisseur	Max. 100 mm (3,94 pouces)
	Poids	Max. 5 kg (11 lb.)
Largeur / longueur d'impression		Max. 508 (l) x 330 (L) mm (20 x 13 pouces)
Encre	Type	Encre spécifiée par Roland DG Corporation
	Couleurs	Cinq couleurs (cyan, magenta, jaune, noir et blanc)
Résolution d'impression		Max. 1440 dpi
Précision sur distance *		± 0,3 % de la distance parcourue ou ± 0,3 mm, en fonction de la valeur la plus élevée
Connectivité		Ethernet (10BASE-T/100BASE-TX, commutation automatique)
Fonction d'économie d'énergie		Fonction de veille automatique
Alimentation électrique requise		CA 100 à 240 V ± 10 %, 1,1 A, 50/60 Hz
Consommation électrique	Sous tension	Environ 81 W
	Mode veille	Environ 13 W
Niveau de bruit acoustique	Sous tension	60 dB (A) ou moins
	En veille	49 dB (A) ou moins
Autres dimensions		1202 (l) x 962 (P) x 549 (H) mm (47,3 x 37,9 x 21,6 pouces)
Poids		110 kg
Environnement	Sous tension	Température : 20 à 32 °C, Humidité : 35 à 80 % RH (sans condensation)
	Hors tension	Température : 5 à 40 °C, Humidité : 20 à 80 % RH (sans condensation)
Éléments inclus		Logiciel VersaWorks 6 RIP, câble d'alimentation, liquide de nettoyage, bouteille de vidange, manuels, etc.

* Température 25 °C, humidité : 50 % RH

Les caractéristiques, la conception et les dimensions indiquées sont susceptibles d'être modifiées sans préavis.

Module de base optionnel SF-200	
Flux d'air	100 - 200 m ³ /h
Filtre combiné	Filtre Gaz / HEPA
Commandes	Interrupteur de mise sous/hors tension 2 régulateurs de température PID
Monitoring	VOC. Témoin de changement de filtre
Alimentation électronique	240V
Fréquence	50/60 Hz
Intensité à pleine charge	10 A
Poids indicatif	180 - 200 kg
Dimensions du tiroir chauffant	397 mm (l) x 617 mm (P) x 102 mm (H)
Dimensions hors tout	1 210 mm (l) x 1 023 mm (P) en incluant l'embout mâle / 995 mm sans embout mâle x 712 mm (H), 740 mm en incluant l'embout mâle supérieur
Pieds ajustables/verrouillables	4

Les caractéristiques, la conception et les dimensions indiquées sont susceptibles d'être modifiées sans préavis.



**SF-200
AVEC MODULE
DE BASE**

¹ Un flux d'impression spécifique est requis pour certains matériaux.

² La certification du produit imprimée n'est pas garantie. Il est de la responsabilité de l'utilisateur qui imprime le produit d'obtenir toute certification requise et de prendre en charge les coûts d'une éventuelle certification. Le fabricant de jouets est responsable de la conformité avec les obligations légales relatives aux jouets.

³ Le processus d'impression peut être spécifique à chaque application.

⁴ cotodesign est compatible avec les gammes VersaUV LEF/LEF2, VersaSTUDIO BT-12/BN-20, CAMM-1 GS-24, METAZA MPX-90/95, SF-200 et LD-80.

Garantie Roland Care	
	<p>Pour une tranquillité absolue, vous bénéficiez de l'une des garanties les plus complètes du secteur, incluse avec la SF-200.</p>

À propos de l'encre blanche : En raison de la nature de l'encre blanche, le pigment se dépose dans la cartouche et dans le système d'écoulement de l'encre, ce qui vous oblige à secouer la cartouche avant chaque utilisation.

Roland DG se réserve le droit d'apporter des modifications aux spécifications des machines, des encres et accessoires sans avertissement. La qualité des impressions peut varier. Pour une qualité de production optimale, une maintenance périodique de certains éléments critiques peut être requise. Contactez votre revendeur Roland DG pour plus de détails. Aucune garantie autre que celle explicitement mentionnée n'est offerte. Roland DG n'assume aucune responsabilité pour tout dégât indirect ou consécutif, qu'il soit prévisible ou non, dû à des défauts de ces produits. PANTONE® appartient à Pantone LLC. Toutes les autres marques appartiennent à leurs propriétaires respectifs. La reproduction de contenus sous copyright est régie par des lois locales, nationales et internationales. Les clients ont la responsabilité de respecter toutes les lois applicables et leur responsabilité peut être engagée en cas d'infraction. Roland DG Corporation a obtenu la licence d'utilisation de la technologie MMP auprès de TPL Group.

Imagine. Roland

DISTRIBUTEUR AGRÉÉ :

IMAGES CHOISIES PAR :

depositphotos

www.rolanddg.eu