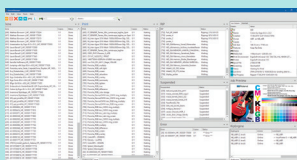


SOFTWARE RIP POTENTE E INTUITIVO



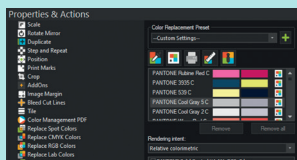
Desarrollado para integrarse a la perfección con distintas impresoras Roland, el software RIP Ergosoft Roland DG Edition 3 combina herramientas intuitivas de edición de imágenes e impresión con una precisa reproducción del color y una optimización del flujo de trabajo. Este potente software RIP, basado en el motor Aurelon PDF, incluye todas las funciones necesarias para optimizar su producción, de modo que podrá llevar a cabo múltiples trabajos de impresión con un mínimo desperdicio y unos máximos resultados. Además, Ergosoft Roland DG Edition 3 tiene una interfaz de usuario muy intuitiva, con todas las funciones fácilmente accesibles, lo que maximiza la eficiencia de su flujo de trabajo de impresión.

Visite www.rolanddgi.com
para obtener más información



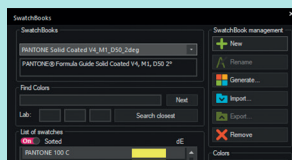
CONTROLCENTER. INTERFAZ DE USUARIO INTUITIVA

Los iconos de acceso clasificados por las funciones principales de JobComposer, Queues, QueueManager y HotFolder ahora se han colocado juntos en un nuevo ControlCenter, que proporciona a los usuarios un acceso rápido y fácil a las pantallas específicas que desean usar.



SWATCHMATCHER. REDUZCA LAS DIFERENCIAS DE COLOR

La nueva función Target Printer Simulation se ha creado para ayudar a simular los mismos colores cuando se utilizan varias impresoras con diferentes configuraciones de tinta o modos de impresión. Para reproducir los mismos colores, la función SwatchMatcher genera una biblioteca de colores planos basada en mediciones de colores planos de otras impresoras.



SWATCHBOOKS. REPRODUZCA RÁPIDAMENTE LOS COLORES DESEADOS

Ergosoft Roland DG Edition 3 mejora la capacidad de búsqueda, por ejemplo, encontrando el color más parecido en la lista de colores de SwatchBooks, incluyendo las bibliotecas PANTONE®, al introducir el valor Lab del color. Las variaciones de Delta E también se muestran en la lista de colores de SwatchBooks.

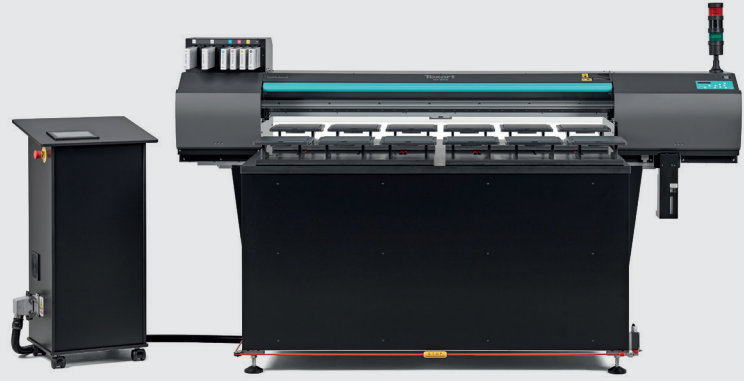
Ergosoft Roland DG Edition 3

TRES PAQUETES DISPONIBLES

Ergosoft Roland DG Edition 3 (estándar) - Incluido con las impresoras Texart RT-640, RT-640M y XT-640.
Ergosoft Roland DG Edition 3 PLUS - Compatible con todos los equipos Roland estándar, nivel 1, 2, 3 y nivel 4.
Ergosoft Roland DG Edition 3 SPECIAL PLUS - Compatible con RF-640 8C, EJ-640 DECO, VS-300iS-GO, IU-1000F, XT-640S.



COMPATIBLE CON TODOS LOS EQUIPOS TEXART



CONTROLADOR ESPECIAL XT-640S INCLUIDO



COMPATIBLE CON TODOS LOS EQUIPOS DE IMPRESIÓN ROLAND

Resumen de las funciones y comparación con versiones anteriores

Funciones	Roland DG Edition	Roland DG Edition 2	Roland DG Edition 3
ControlCenter	-	-	Incluido
Job Composer	Incluido	Incluido	Mejorado
QueueManager	-	-	Incluido
Smart Fill	-	Incluido	Incluido
Rectangular Image Nesting	-	Incluido	Mejorado
Image Add-Ons	Incluido (básico)	Incluido	Mejorado
Colorbooks	Opcional	Incluido	Mejorado
Color Replacement	Incluido (PDF/EPS)	Incluido (PDF/EPS/TIFF/PSD)	Mejorado (PDF/EPS/TIFF/PSD)
Target Printer Simulation	-	-	Incluido
SwatchMatcher	-	-	Incluido
Job Presets	-	-	Incluido
Hot Folder	Opcional	Incluido	Mejorado
Cut Basic	Opcional	Incluido	Incluido
Simultaneous RIP Jobs	1	8	8
Step & Repeat	Incluido (TIFF)	Incluido (PDF/EPS/TIFF)	Incluido (PDF/EPS/TIFF/PSD)
Printer Pools	-	Incluido	Incluido
SystemGuard	-	-	Incluido

Ergosoft Roland DG Edition 3 – Requisitos mínimos del sistema	
Sistema operativo	Windows® 10 (32/64 bits)
CPU	Intel Core i7-7700K (4.2 GHz) Socket 1151 o más rápido
RAM	8 GB o más recomendado en 32 bits - 16 GB o más recomendados en 64 bits
Tarjeta de vídeo y monitor	Se recomienda una resolución de pantalla de 1600 x 900 o superior
Espacio libre en disco duro	Se recomiendan 2 discos de estado sólido (SSD) 512 GB para ejecutar la instalación del programa 512 GB para almacenar los datos ripeados y los datos en cola

Se recomienda adaptador de tarjeta de red Gigabit y puerto USB.
Se requiere acceso a Internet para activar la licencia.

Roland DG se reserva el derecho a realizar cambios en las especificaciones, los materiales o los accesorios sin previo aviso. El aspecto real puede variar. Para conseguir una calidad óptima, debe realizarse un mantenimiento periódico de los componentes más importantes. Para más información, contacte con su distribuidor Roland DG. No se establece ninguna otra garantía excepto las indicadas de manera expresa. Roland DG no será responsable de los daños fortuitos o indirectos, sean o no previsibles, causados por defectos en dichos productos. PANTONE® es propiedad de Pantone LLC. El resto de las marcas comerciales pertenecen a sus respectivos propietarios. La reproducción o el uso de materiales sujetos a copyright se rige por la legislación local, nacional e internacional. Los clientes deberán cumplir todas las legislaciones vigentes y serán responsables de cualquier infracción. Roland DG Corporation dispone de la licencia del TPL Group para la tecnología MMP.

DISTRIBUIDOR AUTORIZADO: