

ROLAND KESİCİNİZİN KONDİSYONUNU KORUYUN

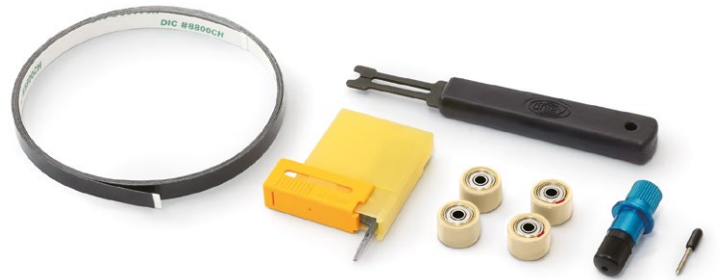
Kullanımı kolay öz bakım kiti ile

CAMM-1SERVO
Desktop Sign Maker by Roland DTC Corporation

 Roland

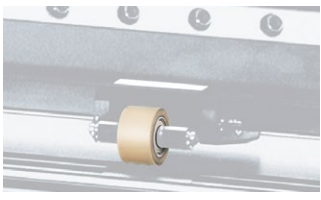


Vinil Kesici Öz Bakım Kiti ile
Yeni gibi kes



 Roland

Bakım gereklidir



Baskı tekerlerinin bozulması

Baskı tekerlerinin yüzeyi bozulur ve vinil tabakayı eşit şekilde beslemek imkansız hale gelirse, başlangıç ve bitiş noktaları eşleşmez.



Başlangıç ve bitiş noktaları eşleşmiyor.

Kesim doğruluğu zayıf.



Kesici koruma şeridinin bozulması

Kesici koruma şeridinin yüzeyi kazınır ve kesici bıçağı oluğa girerse, bıçak atlama ve dalgali kesim gerçekleşir.



Başlangıç ve bitiş noktaları eşleşmiyor.

Kesim çizgisi dikikili görünüyor.

Kesim çizgisi dalgali.



Rulman bozunumu

Kesici bıçak tutucusunda bulunan rulmanlar azalmışsa, grafikleriniz doğru kesilemez.



Doğru kesmiyor.

Malzeme kesim kenarından sızıyor.

Kesim çizgisi dikikili görünüyor.

Kesim çizgisi dalgali.



Kesici bıçak aşınması

Kesici bıçak aşınmışsa, kenar sıyırma ve bıçak atlama meydana gelir.



Malzeme kesim kenarından sızıyor.

Kesim çizgisi dikikili görünüyor.

Kesim çizgisi dalgali.



Kesicinizi, gerekli tüm yedek parçaları içeren öz bakım kiti ile koruyun.

Kitin içeriği:

- Kesici altlığı
- Bıçak tutucu
- Baskı tekeri (M)
- Baskı tekeri (LR)
- Tabaka kesici bıçak seti
- E-halka tutucu*

*GR serisi kitlerine dahil değildir.

WATCH THE VIDEO

www.rolanddg.com/cutlikenew

Cutter Model Number	Self-Maintenance Kit Part Number	Code
GX-24	GÖVDE, BAKIM KİTİ SV GX-24	6000004191
GX-300	GÖVDE, BAKIM KİTİ SV GX-300	6000004192
GX-400	GÖVDE, BAKIM KİTİ SV GX-400	6000004193
GX-500	GÖVDE, BAKIM KİTİ SV GX-500	6000004194
GX-640	GÖVDE, BAKIM KİTİ SV GX-640	6000004195
GS-24	GÖVDE, BAKIM KİTİ SV GS-24	6000004197
GR-420	GÖVDE, BAKIM KİTİ SV GR-420	6000004188
GR-540	GÖVDE, BAKIM KİTİ SV GR-540	6000004189
GR-640	GÖVDE, BAKIM KİTİ SV GR-640	6000004190



Roland DG teknik özelliklerde, malzemelerde veya aksesuarlarda önceden haber vermeksizin değişiklik yapma hakkını saklı tutar. Gerçek çıktı değişiklik gösterebilir. Optimum çıktı kalitesi için, kritik bileşenlere periyodik bakım yapılması gerekebilir. Lütfen detaylar için Roland DG bayinize başvurun. Açıkça belirtilenler dışında hiçbir garanti veya güvence verilmaz. Roland bu tür ürünlerdeki kusurlardan kaynaklanan öngörülebilir olsun olmasın tesadüfi veya sonuç olarak meydana gelen hasarlardan sorumlu olmayacaktır. Telif hakkıyla korunan malzemelerin çoğaltılması veya kullanılması yerel, ulusal ve uluslararası yasalara tabidir. Müşteriler, yürürlükteki tüm yasalara uymakla sorumludur ve ihallerden sorumludur. Tüm ticari markalar ilgili sahiplerine aittir. Roland DG Corporation, MMP teknolojisinin lisansını TPL Grubu'ndan almıştır.