

Wacom®

Cintiq Pro

Crea directamente en la pantalla con nuestro lápiz digital más natural

Las Wacom Cintiq Pro 32 y 24 son monitores interactivos creativos avanzados. Si se combinan con el Wacom Pro Pen 2, ofrecen una experiencia diseñada para potenciar cualquier logro creativo.



Artista destacado: David McLeod

Una pantalla con una sensación y aspecto sumamente naturales

La pantalla de cristal pulido proporciona una experiencia táctil sin par mientras dibujas, recreando la sensación de dibujar con lápiz sobre papel y reduciendo el brillo y los reflejos.

Ofrece una precisión del color realista, cubriendo el 99 % de Adobe RGB; además, con su resolución 4K puedes ver cada detalle de tu obra con una precisión milimétrica.

Wacom Pro Pen 2: natural y preciso

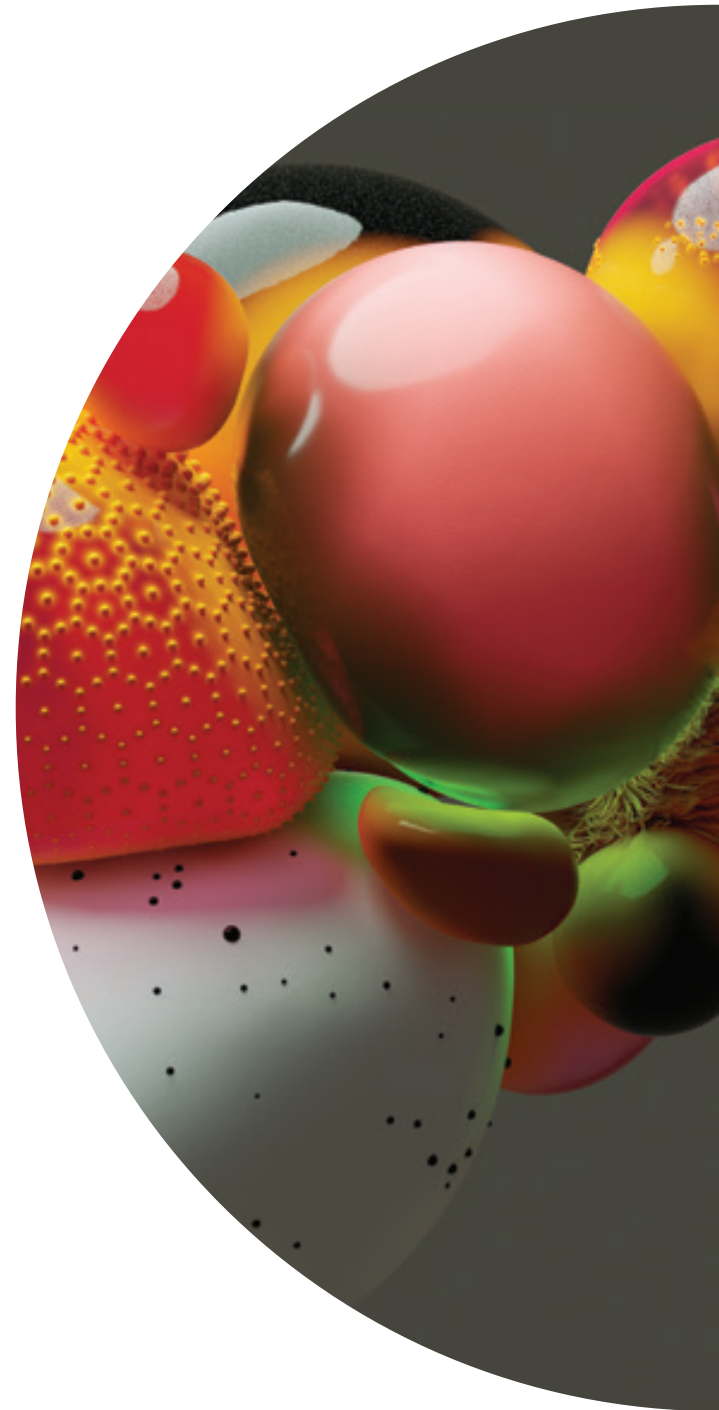
Nuestra tecnología de lápiz creativo vanguardista. Sus 8192 niveles de sensibilidad a la presión, unidos a su reconocimiento de inclinación sin parangón, permiten seguir cada trazo y movimiento de la mano con una precisión infalible.

Características principales

- Incluye Wacom Pro Pen 2
- Las pantallas de 4K de alta calidad se conjugan con un rendimiento del color sobresaliente: hasta el 99 % de la gama Adobe RGB.
- Los gestos multitáctiles*, el teclado numérico en pantalla, los menús radiales y el mando a distancia ExpressKey™ ofrecen una experiencia más intuitiva.
- Las patas integradas permiten elevar tu Wacom Cintiq Pro de 5° a 20°.
- Transforma tu Cintiq Pro 24 o 32 en un tablet interactivo creativo independiente de gran potencia gracias al módulo PC creativo Wacom Cintiq Pro Engine.
- El soporte ergonómico Wacom opcional te permite elevar, inclinar o girar tu Cintiq Pro y encontrar la posición más natural para ti.
- Compatible con Mac y Windows.

* en modelos táctiles

Live. Dare. Create.





La Cintiq Pro a tu medida

Modelo	Wacom Cintiq Pro 24
Nº de modelo	Monitor interactivo creativo DTK-2420 y monitor interactivo creativo táctil DTH-2420
Tamaño/resolución de la pantalla	59,94 cm (23,6") / 4K: Ultra HD (3840 x 2160)
Área activa	522 x 294 mm
Tamaño / peso (sin soporte opcional)	677 x 394 x 47 mm / 7 kg
Rendimiento del color	1070 millones (10 bits), 99 % de Adobe RGB
Relación de aspecto	16:9
Brillo	350 cd/m ²
Relación de contraste	1000:1
Índice de respuesta	12 ms
Ángulo de visión	176° (88°/88°) H, (88°/88°) V
Ajustes predeterminados estandarizados del sector	Punto blanco predeterminado de 6500° K
Conectividad	4 puertos USB 3.0*, 1 puerto USB-C, 1 puerto HDMI 2.0, 1 DisplayPort, 2 puertos USB-A (uno para el dongle del mando a distancia ExpressKey), clavija para auriculares, micrófono integrado
Entrada de gráficos	Puerto USB de tipo C (compatible con el modo alternativo de DisplayPort), DisplayPort o puerto HDMI 2.0 (requerido para la resolución de 3840 x 2160)
Función multitáctil	Gestos para desplazar, ampliar y girar disponibles en la mayoría de las aplicaciones, incluyendo Adobe® Photoshop® e Illustrator®. Disponible solo en modelos táctiles (DTH-2420 y DTH-3220)
Lápiz	Pro Pen 2 sin batería con dos botones laterales programables y 8192 niveles de presión, tanto en la punta del lápiz como en el borrador (método de resonancia electromagnética patentado)
Reconocimiento/ángulo de inclinación del lápiz	±60 niveles / 60 grados
Mando a distancia ExpressKey™/ potenciadores de la productividad	Mando a distancia ExpressKey™ con 17 botones personalizables específicos de cada aplicación, Touch Ring, Rocker Ring/Home Button, modo precisión, cambio de pantalla, menú radial y teclado numérico en pantalla, desplazamiento, desplazamiento dedicado, zoom, tamaño de pincel, ajustes para ahorrar tiempo
Seguridad	Ranura para bloqueo de seguridad Kensington® (candado de venta por separado)
Ergonomía	Soporte integrado (5° sin patas o 20° con patas). Soporte ergonómico Wacom opcional con rotación
Compatibilidad/requisitos del sistema	PC: Windows® 7 o posterior (último service pack instalado); Mac: OS X® 10.11 o posterior (última actualización); puerto USB-C con modo alternativo de DisplayPort (UHD), o puerto Mini DisplayPort/DisplayPort (UHD) y USB-A, o HDMI 2.0 (UHD) y USB-A; acceso a internet para descargar controladores.
Qué viene incluido	Wacom Cintiq Pro 24 o 32, Wacom Pro Pen 2 con un juego de anillos de 4 colores, mando a distancia ExpressKey™ (con dongle USB-A RF y cable cargador micro-USB a USB de 30 cm), portálápices con 10 puntas de repuesto (6 estándar, 4 de rotulador) y herramienta para extraer las puntas, portálápices, fuente de alimentación de CA de 180 W con cable de corriente (1,8 m), cable USB-C a USB-C (1,5 m), cable DisplayPort a DisplayPort (3 m), cable HDMI 2.0 a HDMI 2.0 (3 m), cable estándar USB-A a USB-A (3 m), adaptador de DisplayPort a puerto Mini DisplayPort, guía de arranque rápido, documento "Información importante sobre el producto", paño de limpieza
Accesorios adicionales	Soporte ergonómico Wacom, Wacom Cintiq Pro Engine (ver detalles más abajo), Wacom Colour Manager, Wacom Pro Pen 3D, teclado Wacom, puntas de repuesto de Wacom (estándar y flexibles) para el Wacom Pro Pen 2, lápices de generaciones anteriores (Classic Pen, Art Pen, Aerógrafo, Pro Pen), mando a distancia ExpressKey de repuesto, Wacom Pro Pen 2 de repuesto
Garantía limitada	2 años en Estados Unidos, Canadá y Latinoamérica; 2 años en Europa, África, China y Oriente Medio; 1 año en Japón y Asia/Pacífico

Las cifras de las especificaciones como el tamaño de la pantalla, el área activa y el peso son aproximadas y están sujetas a cambios. *Al conectarse a un ordenador host vía USB-C (incluyendo Wacom Cintiq Pro Engine), los puertos USB 3.0 de Cintiq Pro funcionan a la velocidad de un USB 2.0 para poder admitir el ancho de banda de vídeo 4K.

Wacom Cintiq Pro Engine	Modelo Xeon	Modelo i5
Nº de modelo	DPMW1000H	DPMW1000L
Procesador	Intel® Xeon® E3-1505M V6 (hasta 4 GHz)	Intel® Core™ i5-7300HQ (hasta 3,5 GHz)
Tarjeta gráfica	NVIDIA® Quadro® P3200, 6 GB de RAM GDDR5	NVIDIA® Quadro® P3200, 6 GB de RAM GDDR5
RAM / memoria ampliable	2 DDR-2400 de 16 GB / máximo de memoria (32 GB)	1 DDR-2400 de 16 GB / ampliable a 32 GB (máximo)
Almacenamiento / almacenamiento ampliable	SSD PCIe de 3.ª gen. (M.2 2280) de 512 GB / ampliable con cualquier SSD PCIe de tamaño M.2 2280 y M.2 22110	SSD PCIe de 3.ª gen. (M.2 2280) de 256 GB / ampliable con cualquier SSD PCIe de tamaño M.2 2280 y M.2 22110
Sistema operativo	Windows 10 Pro para estaciones de trabajo	Windows 10 Pro
Tamaño/peso	217 x 445 x 29,5 mm / 2 kg	
Salida de vídeo / otras conexiones	1 puerto Mini DisplayPort (DP1.2, 4K, 60 Hz), 1 Mini HDMI (HDMI 2.0, 4K, 60 Hz) / 1 puerto LAN (Gigabit), 1 clavija de CC (para Wacom Cintiq Pro Engine), 1 clavija de CC (para Wacom Cintiq Pro), 1 clavija de CC (para el acoplamiento de Wacom Cintiq Pro)	
Qué viene incluido	Wacom Cintiq Pro Engine: modelo Xeon o i5, fuente de alimentación de CA, cable de alimentación de CA, destornillador en L, 2 tornillos para fijar al Wacom Cintiq Pro 24/32, guía de arranque rápido, documento "Información importante sobre el producto". Se necesita acceso a internet para actualizar los controladores.	
Garantía limitada	"1 año en Estados Unidos, Canadá y Latinoamérica; 2 años en Europa; 1 año en Japón y Asia/Pacífico"	